



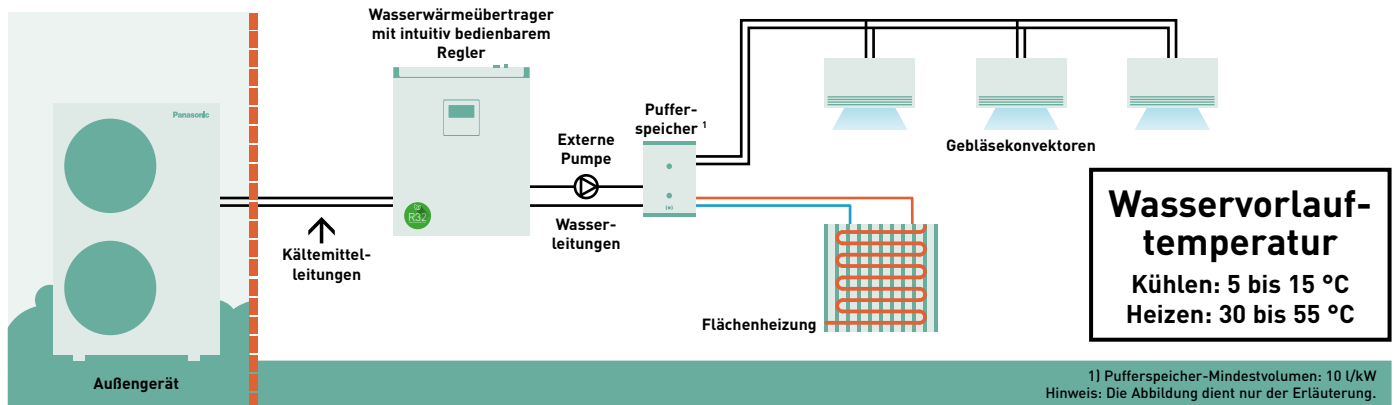
PACi-Systeme mit Wasserwärmeübertrager

Panasonic hat einen hocheffizienten Wasserwärmeübertrager für kommerzielle Split-Klimasysteme entwickelt. Dieses richtungsweisende Produkt erweitert die Einsatzmöglichkeiten der PACi-Systeme auf Wasser-Anwendungen.



Hocheffizienter Wasserwärmeübertrager für PACi-Klimasysteme

Systembeispiel



1 Kostengünstige Lösung

- Energieeffizienzklasse A+++ (Skala von A+++ bis D)
- Kostengünstige Wasser-Anwendungen dank dem Kostenvorteil der PACi-Systeme im Vergleich zu VRF-Systemen

2 Flexible und platzsparende Installationsmöglichkeiten

- Wandmontage oder Bodenaufstellung möglich
- Kompakt und leicht (nur 27 kg)

3 Einfache Wartung und Montage

- Schnelle, einfache Montage
- Strömungswächter beiliegend (bauseitige Installation zwingend erforderlich)
- Direkter Zugang zum Anschlusskasten
- Betrieb bei bis zu -20°C ohne Glykol möglich

Flexible und platzsparende Installationsmöglichkeiten

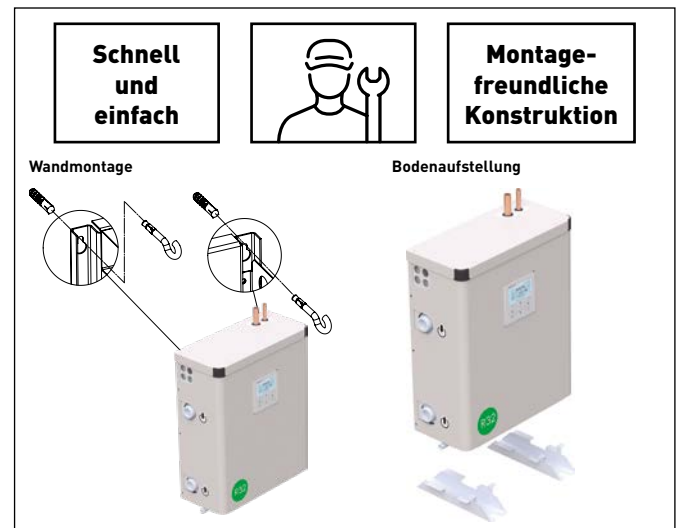
Kompaktes und leichtes Gerät

- Geringe Tiefe (nur 205 mm) für Aufstellungsorte mit geringem Platzangebot
- Geringes Gewicht (nur 27 kg) für einfache Handhabung
- Maximale Gesamtlänge der Kältemittelleitung: 90 m²

2) Gilt nur für PAW-200W5APAC-1.

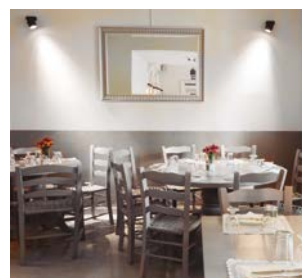
Zwei Installationsmöglichkeiten

- Bodenaufstellung oder besonders platzsparende Wandmontage sind möglich.
- Schnellmontage aufgrund des geringen Gewichts und der kompakten Abmessungen:
2 Löcher bohren → 2 Haken einschrauben → Gerät einhängen → Fertig!!!



Anwendungsbeispiele

- Erleichterte Umsetzung unternehmerischer Klimaziele mit dem zukunftsweisenden Kältemittel R32
- Ersatz für einen mit fossilen Brennstoffen betriebenen Heizkessel durch Anschluss an das wassergeführte Heizsystem
- Reduzierung der Kältemittelmenge durch ein wassergeführtes Verteilsystem



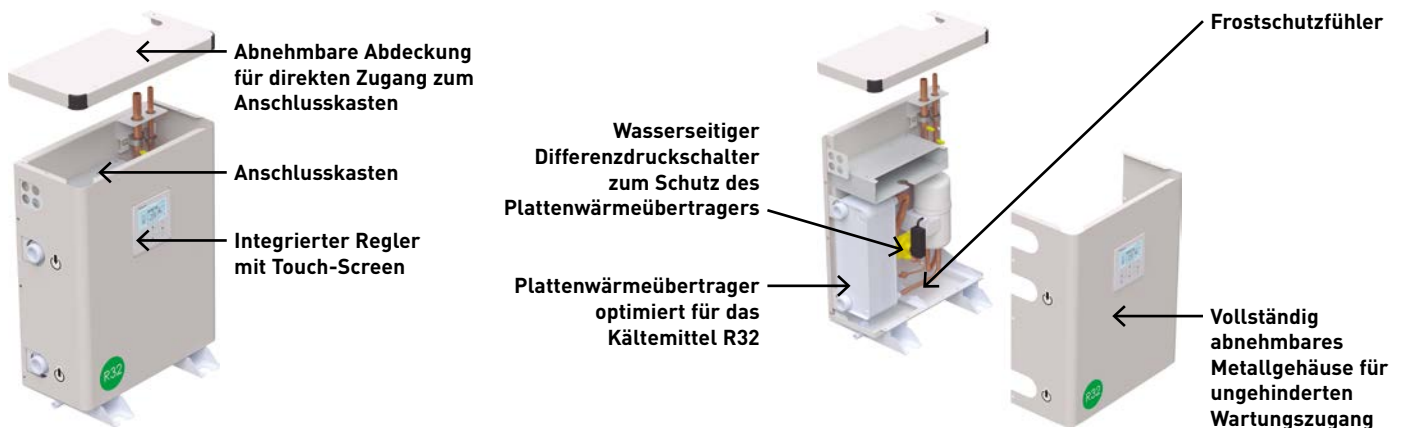
Restaurants



Retail/ Einzelhandel

Speziell für kleinere Büros und den Einzelhandel ist der PACi-Wasserwärmeübertrager bestens geeignet. Die Investition hat sich innerhalb kürzester Zeit amortisiert. Investoren und Betreiber sparen mit diesem Produkt bares Geld.

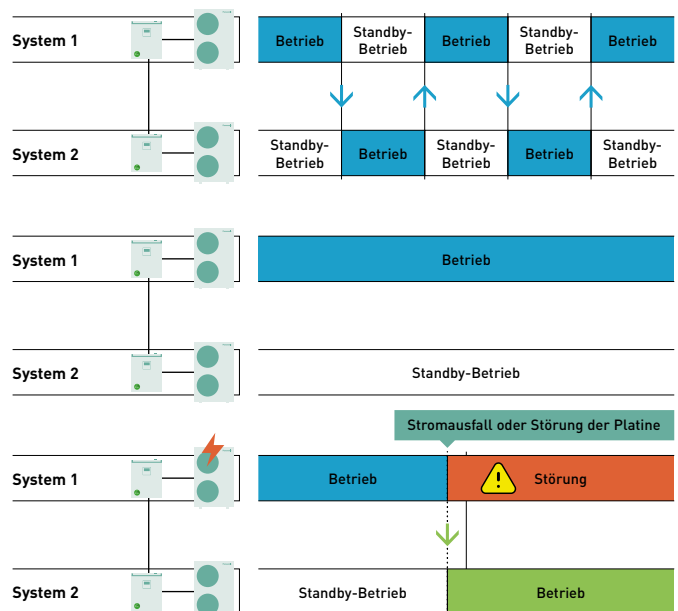
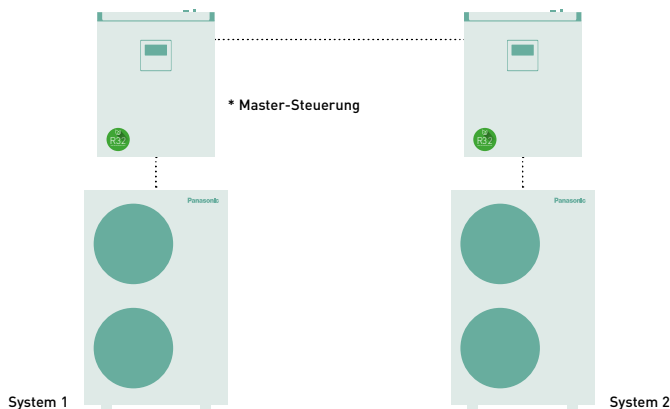
Vereinfachte Wartung durch zwei Gerätezugänge



PACi Systeme mit Wasserwärmeübertrager können zu einer Kaskade aus bis zu 3 Gruppen mit je 8 Systemen mit einer Gesamtnennleistung von max. 600 kW zusammengeschlossen werden.

Integrierte Kaskadenregelung für bis zu zwei Systeme mit CZ-RTC5B

Mit Hilfe der Fernbedienung CZ-RTC5B, die zum Lieferumfang des Wasserwärmeübertragers gehört, können zwei Klimasysteme mit Wasserwärmeübertrager zu einer Kaskade zusammengeschlossen werden. Dazu wird eine der beiden Fernbedienungen (CZ-RTC5B) als Master-Steuerung (*) festgelegt, um die Kaskadenfunktion über diese Fernbedienung zu aktivieren. Bei der Betriebsart besteht Auswahl zwischen Rotationsbetrieb (Grundlast-Umschaltung) und Redundanzbetrieb.



Hinweis: Eine der beiden Fernbedienungen (CZ-RTC5B) wird als Master-Steuerung (*) festgelegt, die andere deaktiviert.

Kaskadenregelung für drei Systeme oder max. drei Gruppen mit je acht Systemen mit PAW-PACR3

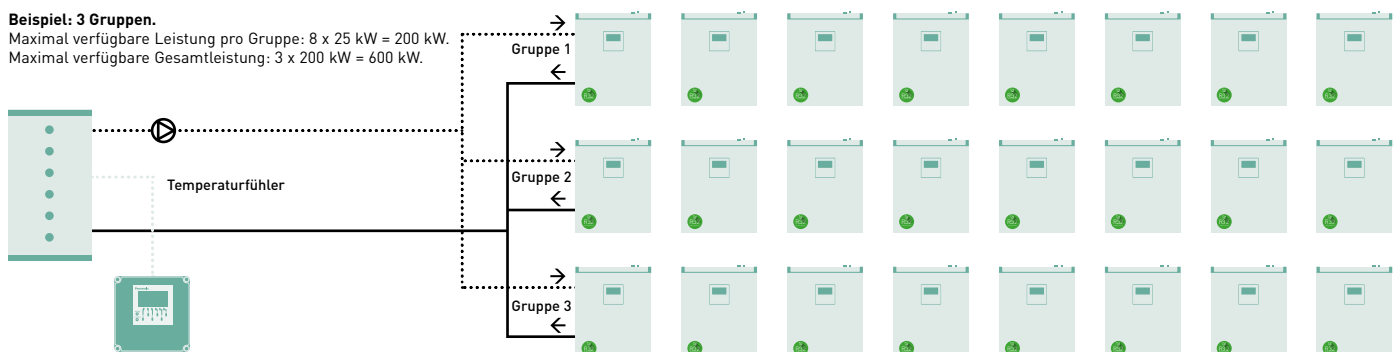
Mit dem optionalen Regler PAW-PACR3 können bis zu drei Gruppen mit je acht Systemen zu einer Kaskade zusammengeschlossen werden.

- Maximal 3 Gruppen mit maximal 8 Systemen je Gruppe
- Rotationsbetrieb (Grundlast-Umschaltung)

- Redundanzbetrieb (bei Ausfall eines der Systeme)
- Unterstützungsbetrieb (zum Erreichen der Solltemperatur bei hoher Last)
- Signalausgang für Betriebsstatus
- Signalausgang für Störmeldung

Beispiel: 3 Gruppen.

Maximal verfügbare Leistung pro Gruppe: $8 \times 25 \text{ kW} = 200 \text{ kW}$.
Maximal verfügbare Gesamtleistung: $3 \times 200 \text{ kW} = 600 \text{ kW}$.



Wasserwärmeübertrager zur Kalt- und Warmwasserbereitung mit PACi

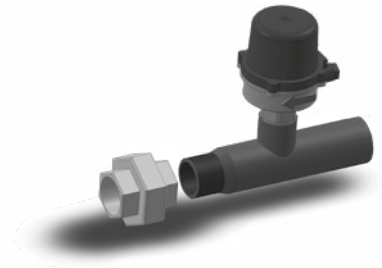


Wasserwärmeübertrager			PAW-200W5APAC-1	PAW-250W5APAC-1
Kühlleistung ¹		kW	20,00	26,00
EER ¹			3,03	2,89
Heizleistung ²		kW	26,5	31,6
COP ²			3,34	3,31
$\eta_{s,h}$ (LOT1) ³		%	178	178
Energieeffizienzklasse (Skala von A+++ bis D) ⁴	35 °C (Niedertemperatur-Anwendungen)		A+++	A+++
	55 °C (Mitteltemperatur-Anwendungen)		A+	A+
Abmessungen	H x B x T	mm	550 x 455 x 205	550 x 455 x 205
Nettogewicht		kg	27	27
Wasserseitiger Anschluss		Zoll	1 ¼ Außengewinde	1 ¼ Außengewinde
Kaltwasservolumenstrom (ΔT = 5 K)		m³/h	3,45	4,30
Warmwasservolumenstrom (ΔT = 5 K)		m³/h	4,15	4,85
Strömungswächter			im Lieferumfang enthalten	im Lieferumfang enthalten
Schmutzfänger			im Lieferumfang enthalten	im Lieferumfang enthalten
Außengerät			U-200PZH2E8	U-250PZH2E8
Schalldruckpegel (hoch)	Kühlen / Heizen	dB(A)	59/61	59/63
Abmessungen	H x B x T	mm	1.500 x 980 x 370	1.500 x 980 x 370
Nettogewicht		kg	117	128
Leitungsanschlüsse	Flüssigkeitsleitung	mm (Zoll)	9,52 (3/8)	12,70 (1/2)
	Sauggasteitung	mm (Zoll)	25,40 (1)	25,40 (1)
Leitungslänge (min. – max.)		m	5 – 90	5 – 60
Höhenunterschied IG/AG (max.)		m	30	30
Vorgefüllte Leitungslänge		m	30	30
Zus. Kältemittelfüllmenge		g/m	60	80
Wasservorlauftemperatur-Grenzwerte (min./max.)	Kühlen	°C	+5 / +15	+5 / +15
	Heizen	°C	+30 / +55	+30 / +55
Außentemperatur-Grenzwerte (min / max.)	Kühlen	°C	-15 / +46	-15 / +46
	Heizen	°C	-20 / +24	-20 / +24

1) Angaben gelten für 7 °C Kaltwasseraustrittstemperatur und 35 °C Außenlufttemperatur gemäß EN 14511. 2) Angaben gelten für 35 °C Warmwasseraustrittstemperatur und 7 °C Außenlufttemperatur gemäß EN 14511. 3) Angaben gemäß der EU-Verordnung 813/2013 für Niedertemperatur-Wärmepumpen. 4) Angaben gemäß der EU-Verordnung 811/2013 für Niedertemperatur-Wärmepumpen. Energieeffizienzklassenskala von A+++ bis D.

Erleichterte Installation durch vormontierte Strömungswächter

Um die Installation zu erleichtern, werden die Strömungswächter mit vormontierten Rohranschlüssen mitgeliefert. Da der Wärmeübertrager im Innenbereich installiert wird, ist der Betrieb bis -20 °C Außentemperatur ohne Glykol möglich.



Nenn-Bedingungen: Raumtemperatur Kühlen: 27 °C TK / 19 °C FK. Außentemperatur Kühlen: 35 °C TK / 24 °C FK. Raumtemperatur Heizen: 20 °C TK. Außentemperatur Heizen: 7 °C TK / 6 °C FK. (TK: Trockenkugelttemperatur; FK: Feuchtkugelttemperatur). Änderungen und Irrtümer vorbehalten. Ausführliche Informationen zur Ökodesign-Richtlinie (ErP) finden Sie auf unseren Websites www.aircon.panasonic.de bzw. www.ptc.panasonic.eu.

Panasonic®

Panasonic Deutschland
eine Division der Panasonic Marketing Europe GmbH
Hagenauer Straße 43
65203 Wiesbaden
www.aircon.panasonic.com

DEUTSCHLAND:
Service-Hotline: +49 (0)611 71187211
HLK-Support-DE@eu.panasonic.com
ÖSTERREICH:
Service-Hotline: +43 (0)1 253 22 120
HLK-Support-AT@eu.panasonic.com
SCHWEIZ:
Service-Hotline: +41 (0)41 561 53 66
HLK-Support-CH@eu.panasonic.com

heating & cooling solutions

