

A photograph of a modern hotel building at dusk. The building features a prominent wooden facade and multiple levels with balconies. The interior lights are on, and the balconies have glass railings. In the foreground, there is a reflecting pool with a row of small, warm-toned lights along its edge. The sky is a deep blue, and the overall atmosphere is serene and sophisticated.

**Panasonic**

**Integrierte Lösungen  
für das Hotelgewerbe**

heiz-undkühlsysteme



**1958**  
**Erstes Raumklimagerät für den Hausgebrauch.**  
 Zuvor waren Klimaanlage große Maschinen und nur für die gewerbliche Nutzung vorgesehen. Panasonic entwickelte das erste Fensterklimagerät. Diese Geräte waren leicht und einfach zu installieren und trugen erheblich zur Verbesserung der Wohnqualität in Japan bei.  
 Im ersten Jahr wurden in Japan 1100 Geräte verkauft. 1960, nur zwei Jahre später, war die Verkaufszahl auf 230.000 gestiegen.

## Panasonic – führend in Heizungs- und Klimatisierungsprodukten

Ausgangspunkt der Unternehmensgeschichte von Panasonic war das Bestreben, stets wertige Dinge herzustellen. Als neu gegründetes Unternehmen verhalfen uns harte Arbeit und Hingabe zur Entwicklung zahlreicher innovativer Produkte und ließen uns schließlich zu dem Elektronikriesen werden, der wir heute sind.

Mit einer über 30-jährigen Erfahrung und einem Vertrieb in mehr als 120 Ländern weltweit ist Panasonic unbestritten eines der führenden Unternehmen in der Heizungs- und Klimabranche.

Mit Hilfe eines vielfältigen Netzwerks aus Fertigungsbetrieben und F&E-Abteilungen entwickelt Panasonic modernste Technologien für innovative Produkte, die weltweit Maßstäbe für die Klimatisierungsbranche setzen. Als global agierendes Unternehmen liefert Panasonic grenzüberschreitend hervorragende Produkte.



**1936**  
 Erster elektrischer Ventilator mit automatischer Schwenkfunktion (Tischmodell, 36 cm hoch).

**1973**  
 Panasonic bringt die erste hoch effiziente Luft/Wasser-Wärmepumpe in Japan auf den Markt.

**1975**  
 Panasonic bietet als erster japanischer Klimagerätehersteller seine Produkte in Europa an.

**2008**  
 Mit Ethera wird ein neues Konzept für Klimatisierungssysteme eingeführt: hohe Wirkungsgrade und starke Leistung kombiniert mit anspruchsvollem Design. Außerdem verfügen Ethera-Modelle über ein sehr innovatives Luftreinigungssystem mit Luftqualitätssensor, mit dem Sie zu Hause jederzeit gesunde, frische Luft erleben können.

**2010**  
 Panasonic hat mit Aquarea ein innovatives Niedrigenergie-Heizungs- und Warmwassersystem entwickelt, das selbst bei niedrigen Außentemperaturen hohe Leistungswerte erzielt. Aquarea ist weitaus sauberer, sicherer, günstiger und umweltfreundlicher als andere Systeme, die mit Gas, Öl oder Strom arbeiten.

**2011**  
 ECOi, die neue VRF-Lösung. Die neue VRF-Lösung von Panasonic für große Gebäude ist bei 74 % aller Kombinationsmöglichkeiten das energieeffizienteste System auf dem Markt. ECOi erfüllt die höchsten Ansprüche von Planungsbüros, Architekten, Betreibern und Installateuren.

**2012**  
 Neue Gaswärmepumpen. Die gasbetriebenen VRF-Systeme von Panasonic eignen sich hervorragend für Anwendungen, bei denen nur eine begrenzte elektrische Leistung zur Verfügung steht. Im Jahr 2012 erweitert Panasonic seine Produktpalette durch neue Gas-Wärmepumpen, die neue ECO G Power, die auch Strom erzeugt, sowie neue Wasserwärmetauscher.

**2013**  
 Neue ECOi-Dreileitersysteme. Höchste Effizienz für die Gebäud Klimatisierung. Unsere neuen 6N-Dreileitersysteme erreichen bei Volllast einen COP-Wert von 4,77, mit Wärmerückgewinnung liegt er noch höher. Dadurch senkt Panasonic die Umweltbelastung!

**2014**  
 Neue Aquarea Kompaktwärmepumpe T-CAP mit 16 kW. Technische Verbesserungen sorgen für hervorragende Energieeffizienz bei niedrigen Außentemperaturen. T-CAP steht für die Fähigkeit der Geräte, ihre Nennleistung ohne Zuhilfenahme des E-Heizstabs für das Hydromodul bei Temperaturen bis -15 °C abzugeben (bei Vorlauftemperaturen bis 50 °C). Optimal für Sanierungen und kommerzielle Anwendungen geeignet.



### Der gesamte Prozess wird von Panasonic kontrolliert

Mit über 91.539 Patenten im Dienste der Kunden gehört Panasonic auch zu den innovativsten Unternehmen weltweit. Das Unternehmen ist entschlossen, in der Branche auch weiterhin eine Vorreiterrolle innezuhaben. Die Produktion erfolgt weltweit in 294 Fertigungsanlagen. Mehr als 200 Millionen gefertigte Verdichter zeugen von der hohen Qualität der Panasonic Klimageräte und Wärmepumpen. Durch dieses Streben nach Exzellenz wurde Panasonic zu einem internationalen Marktführer von Heizungs- und Klimatisierungslösungen für schlüsselfertige Wohnhäuser, mittelgroße Bürogebäude und Restaurants sowie große Gebäude. Die Produkte verfügen über eine maximale Energieeffizienz, entsprechen den strengsten Umweltvorschriften und erfüllen höchste Ansprüche. Panasonic ist sich der großen Verantwortung bewusst, die sich aus der Entwicklung und Fertigung von Heiz- und Kühlsystemen ergibt.

### Panasonic Europa stellt Nachhaltigkeitsstrategie vor

#### Neue Ziele für die CSR-Initiativen und die ökologische Ausrichtung der Geschäftstätigkeiten – Best Global Green Brand 2013



In der Rangliste Best Global Green Brand 2013 des Markenberatungsunternehmens Interbrand erreichte Panasonic den vierten Rang – den höchsten Rang aller Elektronikhersteller. Dieses Ergebnis spiegelt unser Engagement für Nachhaltigkeit wider, z. B. durch energieeffiziente Produkte, eine Senkung der CO<sub>2</sub>-Emissionen, eine Erziehung zu mehr Umweltbewusstsein mit unserem Programm 'Kids School – eco learning' und vieles mehr.



#### Beispiele für nachhaltige Projekte Panasonic wird Partner von Smart Electric Lyon

Das Projekt Smart Electric Lyon untersucht als Kernaspekt den Stromverbrauch, um Lösungen für das Gebäudeenergie-management der Zukunft zu entwickeln. Dabei wird eine breite Palette innovativer Geräte und Services entwickelt und unter realen Alltagsbedingungen getestet. Auf diese Weise werden Energiespartechnologien und Möglichkeiten der Verbraucher zum Messen und Kontrollieren ihres Stromverbrauchs wissenschaftlich überprüft. Der Umfang dieses Experiments ist in Europa einmalig: Teilnehmen werden insgesamt 25.000 Privathaushalte, Einzelhändler, Unternehmen und Gemeinden aus dem Großraum Lyon. Die Laufzeit des Projekts beträgt vier Jahre. Forschungsziel sind Elektrosysteme der Zukunft für einen niedrigeren und „besseren“, d. h. intelligenteren Stromverbrauch.



## Mit dem integrierten Hotelregler bietet Panasonic eine umfassende Lösung für alle Hotelanwendungen

### Integrierte Technologien für kommerzielle Anwendungen

Bei uns stehen die Dienstleistungen rund um integrierte Business-to-Business-Lösungen im Mittelpunkt.

Dank unserer Erfahrung mit Prozessen, Technologien und komplexen Geschäftsmodellen können wir zur effektiven Senkung Ihrer Kosten effiziente, benutzerfreundliche und zuverlässige Systeme anbieten, denen Sie voll und ganz vertrauen können.

Unsere Produkte lassen sich über Standardprotokolle auch mit Systemen anderer Anbieter kombinieren, um ihre optimale Integration und Nutzung zu erleichtern. Als weiteren Vorteil schätzen unsere Kunden die Unterstützung bei Systemintegrationsprojekten durch unsere vielfältigen Services und Lösungen.

Als globaler Konzern stehen uns die nötigen finanziellen, logistischen und technischen Ressourcen zur Verfügung, um komplexe und breit gefächerte Projekte sowohl auf nationaler als auch internationaler Ebene budget- und termingerecht umzusetzen.

Auf der Basis solider Service- und Technikressourcen können die erfahrenen Systemintegratoren von Panasonic umfassende Lösungen für unsere Endkunden entwickeln.

Wir können die Verantwortung für das Gesamtprojekt von der Planung bis zur Fertigstellung übernehmen, z. B. Entwurf der Systemarchitektur, Konfiguration und Inbetriebnahme des Systems, Projektmanagement, Installation, Einbindung von Dienstleistern, sodass unsere Kunden während der gesamten Projektdauer nur einen Ansprechpartner haben.

# Panasonic – Ihr Technologiepartner mit inspirierender Produktpalette



## Telekommunikationslösungen

Mit mobilen und fest installierten Geräten verbessert Panasonic die Kommunikation zwischen Mitarbeitern, Partnerunternehmen, Gästen und Besuchern auf dem gesamten Hotelgelände. Als langjähriger Hersteller von hotelspezifischen Telekommunikationslösungen bietet Panasonic spezielle Funktionen für die Gästebetreuung und kundenspezifische Anwendungen, mit denen Hotelbetreiber ihre Geschäftsprozesse implementieren können.



## Bessere Gästebetreuung

Mit den Kassensystemen und den robusten Toughpad-Tablets hat Panasonic innovative Produkte in modernem, kompaktem Design speziell für das Hotelgewerbe entwickelt, um die Abläufe von Kassen-, Rezeptions- und Gastronomiemitarbeitern effizienter zu machen.



## Cameramanager (cloudbasierte Videoüberwachung)

Mit dem Cameramanager von Panasonic kann das gesamte Hotelgelände einschließlich Parkplätze rund um die Uhr und von überall überwacht werden. Die Remote-Sicherheitslösung ermöglicht den Zugriff auf die Echtzeit-Überwachung bequem mittels PC, Laptop, Tablet oder Smartphone.

## Schutz von Gästen und Geschäftseigentum

Zum Schutz der Gäste und Mitarbeiter, des Gebäudes und der Einrichtung hat Panasonic speziell für das Hotelgewerbe eine Reihe von Brandschutzlösungen entwickelt. Dank spezieller Sicherheitssoftware ist sogar eine Fernüberwachung möglich.



## Professionelle Präsentations- und Konferenztechnik

Ausgestattet mit interaktiven Displays und Whiteboards, vielfältigen Konnektivitätsoptionen und digital gesteuerten Projektoren von Panasonic werden die Konferenzräume zu attraktiven Veranstaltungsorten.

## Aktuelle Informationen für Gäste und Besucher

Mit den interaktiven Digital-Signage-Lösungen von Panasonic, z. B. Großformat-LCD Displays oder Infoterminals mit Touchscreen, können die Gäste jederzeit mit aktuellen Nachrichten versorgt werden.



## Überwachungstechnik für mehr Sicherheit

Dazu gehören unter anderem Netzwerkkameras mit modernster Gesichtserkennung und 360-Grad-Rundumsicht, hochleistungsfähige Full-HD-Netzwerkvideorekorder und Netzwerk-Encoder/-Decoder.

## Verbesserte Zusammenarbeit zwischen mehreren Standorten

Full-HD-Video-Systeme von Panasonic ermöglichen mit hervorragender Bildqualität die detailgetreue Übermittlung von Dokumenten, Sprach- und Bilddaten und verbessern so die Kommunikation zwischen Mitarbeitern und Partnern an verschiedenen Standorten.



## Photovoltaik-Solarzellen

Dank minimaler Störungsrate und hoher Konversionseffizienz erzeugen die HIT-Photovoltaik-Solarzellen von Panasonic mehr Strom pro Quadratmeter Fläche und bieten über Jahre ein größeres Energieeinsparpotenzial.

## LED-Beleuchtung

Die langlebigen LED-Lampen von Panasonic schonen die Umwelt und sorgen über Jahre für Kosteneinsparungen.



Gasbetriebene Systeme	Strombetriebene Systeme			
				
ECO G	ECOi 2- und 3-Leiter-Systeme	Mini-ECOi	PACi	Aquarea

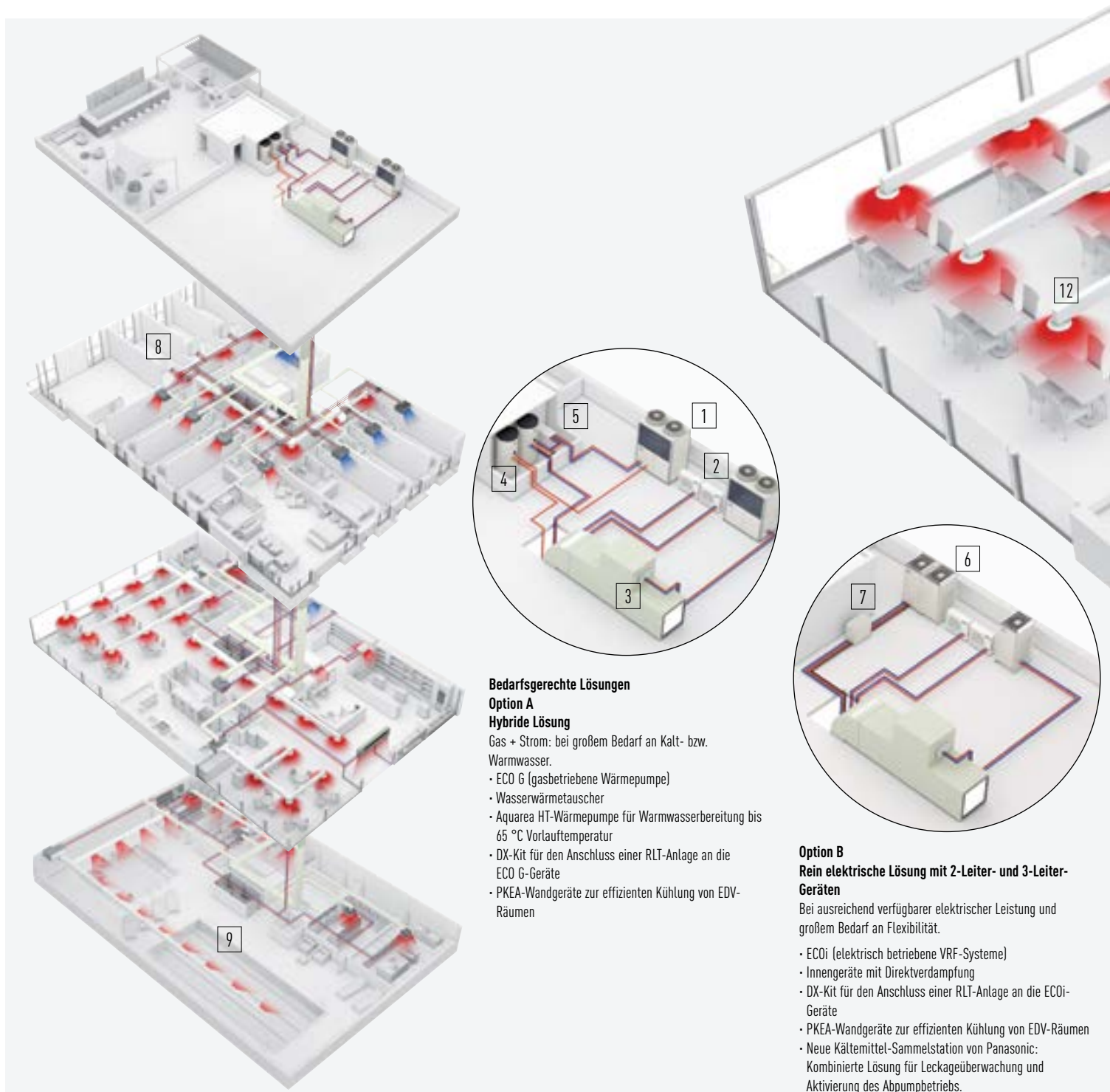
## Heiz- und Kühlsysteme

Panasonic bietet zuverlässige, energieeffiziente und hochwertige Heiz- und Kühlsysteme in attraktivem Design an, die speziell für den Bedarf des Einzelhandels ausgelegt sind. Die Heiz- und Kühlsysteme von Panasonic sorgen für ein angenehmes Raumklima in den Verkaufsräumen, sind mit modernsten Energiespartechnologien ausgestattet, arbeiten leise und effizient, benötigen nur geringe Stellflächen, sind formschön und lassen sich leicht installieren und warten.

## Hybride Lösungen für mehr Flexibilität

Die hybride Lösung von Panasonic mit Gas und Strom als Energiequelle vereint ein hohes Energiesparpotenzial mit größtmöglicher Flexibilität. Diese Lösung ermöglicht den Anschluss an Direktverdampfungssysteme, Kaltwassersysteme und Lüftungssysteme wie RLT-Anlagen.

# Höchstmaß an Einsparungen, Kontrolle und Komfort im gesamten Hotel



## Bedarfsgerechte Lösungen

### Option A Hybride Lösung

Gas + Strom: bei großem Bedarf an Kalt- bzw. Warmwasser.

- ECO G (gasbetriebene Wärmepumpe)
- Wasserwärmetauscher
- Aquarea HT-Wärmepumpe für Warmwasserbereitung bis 65 °C Vorlauftemperatur
- DX-Kit für den Anschluss einer RLT-Anlage an die ECO G-Geräte
- PKEA-Wandgeräte zur effizienten Kühlung von EDV-Räumen

### Option B

#### Rein elektrische Lösung mit 2-Leiter- und 3-Leiter-Geräten

Bei ausreichend verfügbarer elektrischer Leistung und großem Bedarf an Flexibilität.

- ECOi (elektrisch betriebene VRF-Systeme)
- Innengeräte mit Direktverdampfung
- DX-Kit für den Anschluss einer RLT-Anlage an die ECOi-Geräte
- PKEA-Wandgeräte zur effizienten Kühlung von EDV-Räumen
- Neue Kältemittel-Sammelstation von Panasonic: Kombinierte Lösung für Leckageüberwachung und Aktivierung des Abpumpbetriebs.



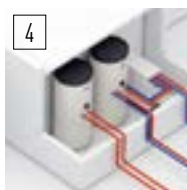
**ECO G (gasbetriebene Wärmepumpe)**  
Die gasbetriebene VRF-Baureihe ECO G ist besonders für Anwendungen geeignet, bei denen nur eine begrenzte elektrische Leistung zur Verfügung steht oder der CO<sub>2</sub>-Ausstoß kritisch ist. Sehr hohe Energieeffizienzwerte. Sehr geringer Stromverbrauch. Kostenlose Warmwasserbereitung im Sommer.



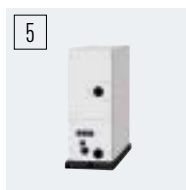
**PKEA-Innengeräte für EDV-Räume**  
Ganzjähriger Kühlbetrieb mit hoher Effizienz bei Außentemperaturen bis -15 °. Ausgelegt für Dauerbetrieb. Maximale Zuverlässigkeit durch optionales Zubehör für Redundanzschaltung von je zwei Geräten.



**DX-Kit für besonders effiziente Lüftungsanwendungen**  
Das neue DX-Kit ist speziell dafür ausgelegt, die Effizienz der Vorheiz- und Vorkühlprozesse von Lüftungsanwendungen zu verbessern.



**Warmwasserbereitung und Pufferspeicher**  
Panasonic hat eine umfassende Baureihe energieeffizienter Warmwasser- und Pufferspeicher entwickelt.



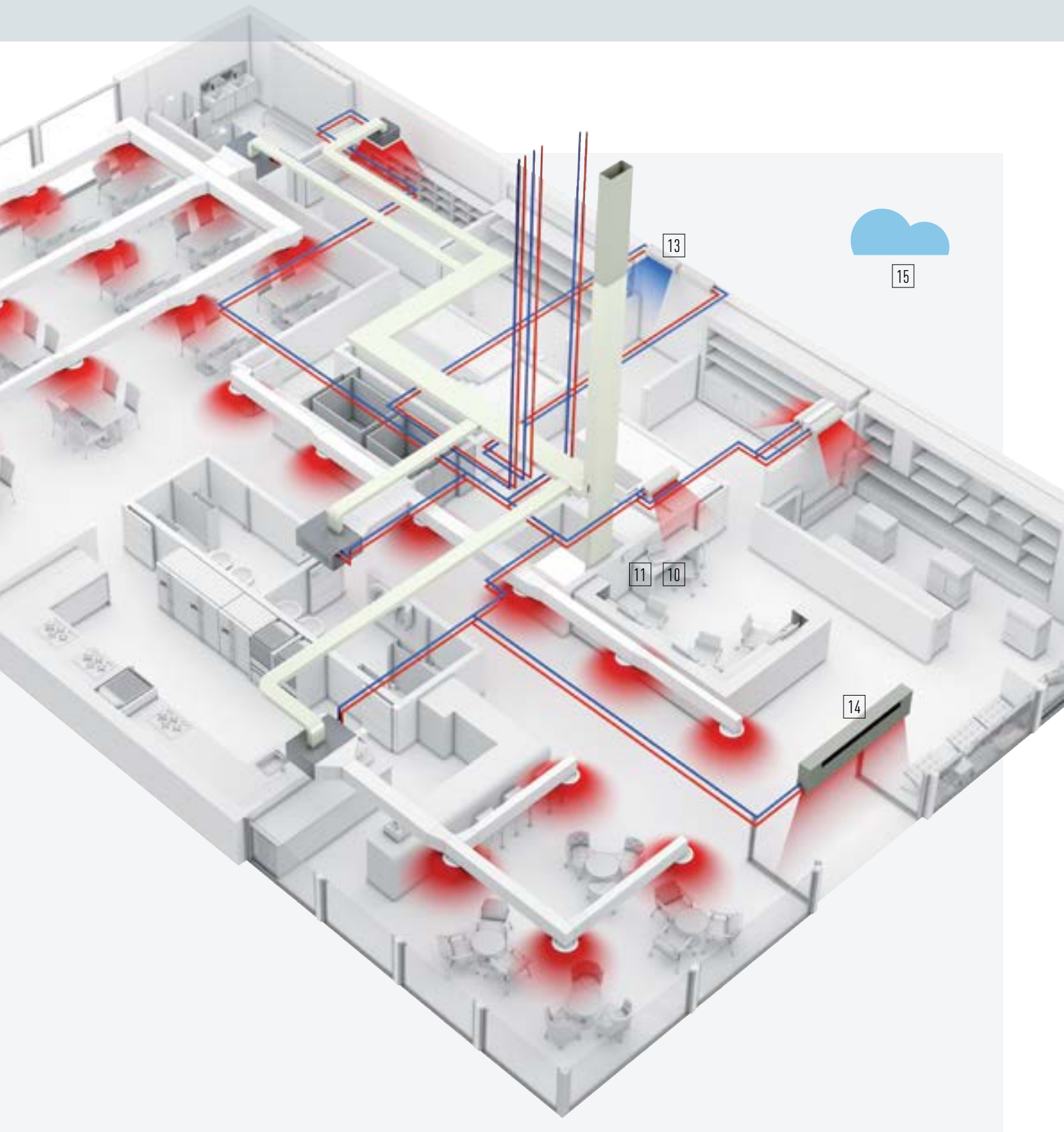
**Wasserwärmetauscher**  
Zur Warm- oder Kaltwasserbereitung für die Versorgung von Aquarea Air-Ventilatorconvektoren, Fußbodenheizung, Heizkörpern usw.



**ECOi (elektrisch betriebene VRF-Systeme)**  
Die elektrisch betriebene VRF-Baureihe ECOi ist besonders leistungsstark und deshalb für anspruchsvollste Hotelanwendungen geeignet. Hochleistungssysteme. Erweiterter Betriebsbereich im Heizbetrieb für Außentemperaturen bis -25 °C. Für die Nachrüstung in Altbauten geeignet.



**Verbesserte Sicherheit durch rasche Erkennung von Kältemittellecks**  
Mit der innovativen Lösung von Panasonic für die Erkennung von Kältemittellecks wird die Sicherheit für Endkunden, Gebäudenutzer und die Umwelt erhöht.



**8 Erweiterbarkeit**  
Wenn eine spätere Erweiterung des Systems geplant ist, kann die Anlage bereits heute für den zukünftigen Bedarf ausreichend groß dimensioniert werden.



**9 Maximale Einsparungen bei der Warmwasserbereitung**  
Dank der Abwärmenutzung bei ECO G-Geräten ist die Warmwasserversorgung für Schwimmbad, Wellnessbereich und Wäscherei quasi gratis.



**10 Kompatibilität mit vielen Kommunikationsprotokollen**  
Diese große Flexibilität bei der Einbindung Ihrer Klimasysteme in KNX-, Modbus-, LonWorks- und BACnet-Systeme ermöglicht eine bidirektionale Überwachung und Steuerung sämtlicher Funktionsparameter. Umfassende Lösungen für die lokale oder externe bidirektionale Steuerung des Gesamtsystems.



**11 Bedarfsgerechte Steuerung**  
Es steht eine Vielzahl von Bedieneinheiten zur Verfügung, von der einfachen lokalen Kabelfernbedienung bis zu umfassenden Regelungssystemen mit webbasiertem Zugriff: Touch-Screen, Web-Interface, Energieverbrauchsanzeige, Bedienung per Smartphone ... alles ist möglich.



**12 Breite Palette an Innengeräten**  
Die breite Produktpalette bietet für jeden Bedarf das optimale Innengerät. Für maximalen Gästekomfort haben alle Innengeräte Lufttemperaturfühler und extrem niedrige Schallpegel. Der Leistungsbereich reicht von 1,5 bis 28 kW.



**14 Türlichtschleier mit Direktverdampfung**  
Die Türlichtschleier von Panasonic arbeiten besonders leise und effizient.



**15 Cloud-Service**  
Über einen sicheren Cloud-Service können für alle Standorte einer Hotelkette Fernwartungsmaßnahmen ausgeführt werden, um Störungen vorzubeugen. Dies erhöht die Betriebszuverlässigkeit und senkt die Kosten.

# Neue Lösungen für hotelspezifische Regelungsfunktionen

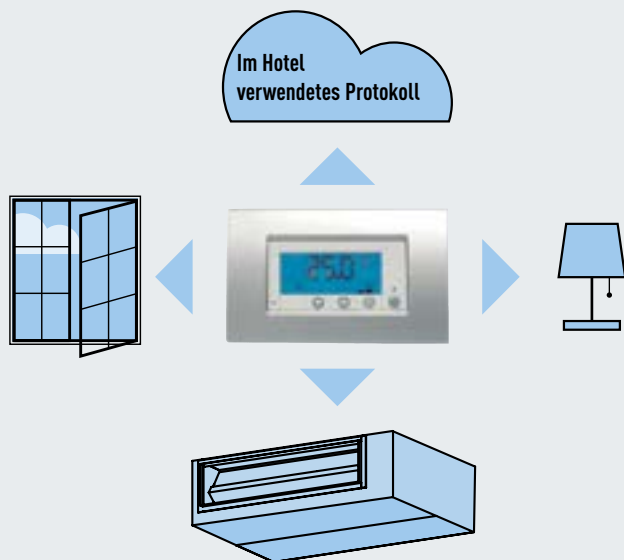


1

**Erste Wahl**  
für Hotelanwendungen  
**Ein Regler für alles!**

## Ein Regler für alle Geräte im Hotelzimmer

- Attraktives Design mit Blende nach Wunsch: Weiß oder Silber
- Anschließbare Geräte: Kartenschalter, Beleuchtung, Vorhänge/ Jalousien, Fensterkontakt, Klimagerät
- Anschließbar über das im Hotel verwendete Protokoll (LonWorks, Modbus, usw.)
- Vielseitige Nutzungs- und Konfigurationsmöglichkeiten:
  - Einschalten des Systems beim Einchecken des Gastes
  - Konfigurierbare Szenarien für Temperaturregelung und Beleuchtung (z. B. Unbelegt/Belegt / Abwesend / Nacht / Tag usw.)
  - Energieeinsparungen durch konfigurierbare Höchst- und Mindest-Solltemperatur
  - Optimierung des Komforts und der Betriebskosten



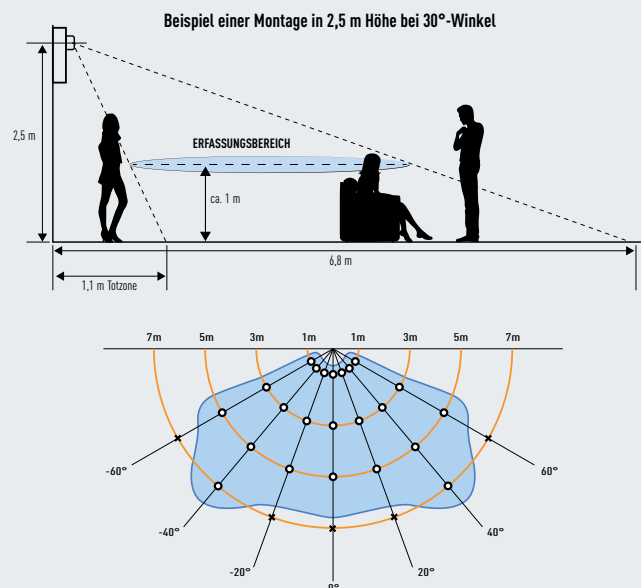
2

**ECONAVI**

## Econavi-Sensor!: Erhöhter Komfort, größere Einsparungen und bessere Energieeffizienz

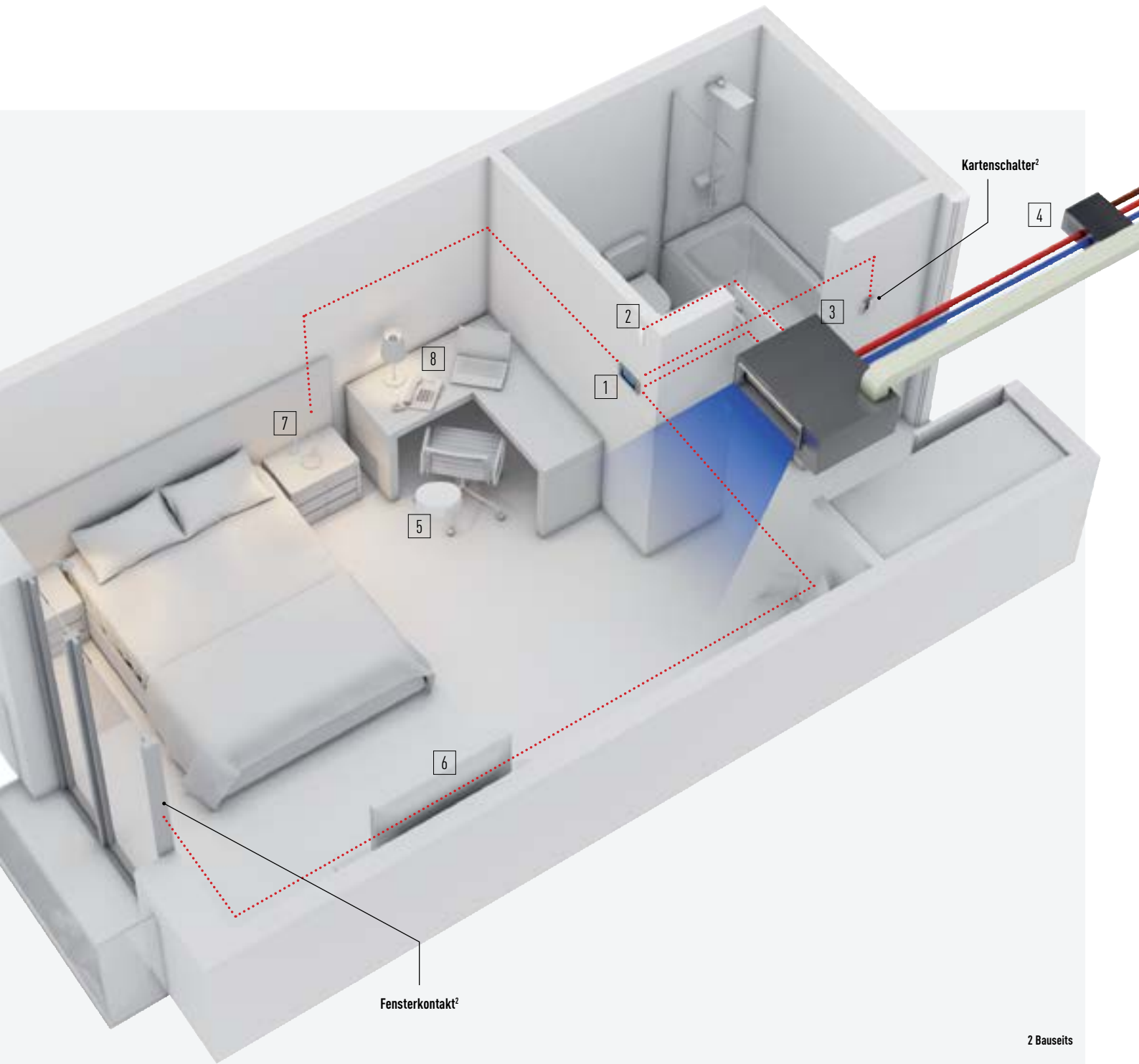
Der völlig neu entwickelte Econavi-Sensor erfasst die Anwesenheit von Personen im Raum und passt die Leistung der Klimageräte automatisch an, um den Komfort zu verbessern und die Energieeinsparungen zu maximieren.

- Erfasst den Aktivitätsgrad von Personen im Raum und passt die Solltemperatur entsprechend um 2 °C nach oben bzw. unten an, um Komfort und Energieeffizienz zu optimieren.
- Bei Abwesenheit von Personen für eine bestimmte Dauer schaltet Econavi das System ab oder führt die eingestellte Temperaturverschiebung aus.
- Der Sensor wird montagefertig geliefert und kann an beliebiger Position im Raum installiert werden. Für Konferenzräume ebenso geeignet wie für Gästezimmer.



1 Nur in Kombination mit der Design-Kabel-Fernbedienung CZ-RTC3.





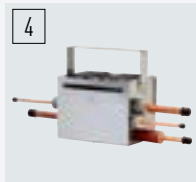
2 Bauseits



**Integrierter Hotelregler (PAW-RE2C3-...) und Hotelfernbedienung (CZ-RE2C2/-REL2)**  
Auswahl an leicht bedienbaren Fernbedienungen, die speziell für Hotelzimmer entwickelt wurden.



**Kanalgeräte für Hotelzimmer**  
Besonders leise Kanalgeräte für optimale Zulufteversorgung in Hotelzimmern. Geräte ab 1,5 kW Leistung für eine präzise Temperaturregelung selbst in kleinen Räumen. Zwei verschiedene Modelle: superflache Kanalgeräte (MM) mit einer Höhe von nur 200 mm oder Kanalgeräte (ME) mit hoher statischer Pressung und Frischluftfunktion (bis 100 %).



**Kompakte Wärmerückgewinnungsboxen ohne eigenen Stromanschluss (Versorgung über das Innengerät) ermöglichen das gleichzeitige Heizen und Kühlen mit einem Außengerät.**  
Sie sind kleiner, leiser und effizienter denn je, was auch für niedrigere Installations- und Wartungskosten sorgt. Sie sind optimal für Hotels, da sie größere Flexibilität bei der Installation ermöglichen und auch die neuesten Branchenstandards erfüllen.



**Brandmelder**  
Der Brandmelder ist in die Steuerung der Klimageräte eingebunden. Zum Schutz der Gäste und Mitarbeiter, des Gebäudes und der Einrichtung hat Panasonic speziell für das Hotelgewerbe eine Reihe von Brandschutzlösungen entwickelt.



**Smart VIERA Flachbildfernseher**  
Die neuen Smart VIERA Flachbildfernseher von Panasonic bereichern den Fernsehabend mit einer völlig neuen Unterhaltungswelt. Mit der hervorragenden Bildqualität, dem eleganten Design und den vielen neuen und intelligenten Funktionen ist es weit mehr als nur ein weiteres Smart-TV.



**LED-Beleuchtung**  
Die langlebigen LED-Lampen von Panasonic schonen die Umwelt und sorgen über Jahre für Kosteneinsparungen.



**Smart-Desktop-Phone von Panasonic**  
Neben standardmäßigen Telefonfunktionen liefert das Smart-Desktop-Phone moderne „Smartphone“-Funktionen, z. B. für den Zugriff auf netzwerk- und cloudbasierte Dienste, und stellt eine optimale Plattform für benutzerdefinierte Anwendungen bereit, die mit kostenloser Open-Source-Software erweitert werden können.

# 10 Gründe machen Panasonic zum optimalen Partner des Hotelgewerbes



1

## Umfassende Lösung mit hybrider Energiequelle

Panasonic bietet die breiteste Palette von Heiz-, Kühl-, Brauchwasser- und Lüftungssystemen, sogar als hybride Lösung mit Gas und Strom als Energiequelle. Deshalb finden wir für wirklich jedes Projekt eine optimale Lösung. Die Betriebssicherheit unserer Produkte wird flankiert durch einen reaktionsschnellen technischen Kundendienst. Unabhängig von der Größe des Hotels findet Panasonic die Lösung mit der größtmöglichen Rentabilität für den Kunden. Mit einem Betriebsbereich ab  $-25\text{ }^{\circ}\text{C}$  Außentemperatur und 5 Jahren Verdichtergarantie können Sie und Ihre Gäste den Komfort größtmöglicher Betriebssicherheit genießen.

2

## Flexibilität und Anpassung

Der modulare Aufbau und die Flexibilität unserer Systeme ermöglichen auf einfache Weise Anpassungen an besondere technische oder architektonische Einschränkungen. Ob für kleine oder große Hotels, für Neubau- oder Sanierungsprojekte – Panasonic findet stets die optimal passende Lösung.

Kompakte Wärmerückgewinnungsboxen ohne eigenen Stromanschluss (Versorgung über das Innengerät) ermöglichen das gleichzeitige Heizen und Kühlen mit einem Außengerät. Sie sind kleiner, leiser und effizienter denn je, was auch für niedrigere Installations- und Wartungskosten sorgt. Sie sind optimal für Hotels, da sie größere Flexibilität bei der Installation ermöglichen und die neusten Branchenstandards erfüllen.

Mehr Freifläche durch modulare Geräte: Die modulare Bauweise unserer Geräte beschert unseren Kunden größere Freiflächen, die für Terrassen, Schwimmb Becken, Konferenzräume oder Parkplätze genutzt werden können.

3

## Kältemittel-Sammelstation: Verbesserte Sicherheit durch rasche Erkennung von Kältemittellecks

Panasonic hat eine innovative Lösung für die Erkennung von Kältemittellecks entwickelt, um die Sicherheit für Endkunden, Gebäudenutzer und die Umwelt zu erhöhen. Der Einbau der neuen Kältemittel-Sammelstation in einem Gebäude bringt beim britischen Nachhaltigkeitszertifikat BREEAM (Building Research Establishment Environmental Assessment Method) weitere Punkte ein und erleichtert die Einhaltung der Norm EN378 2008, die Kältemittel-Arbeitsplatzkonzentrationen von max.  $0,44\text{ kg/m}^3$  vorschreibt.

4

## Umweltfreundliche Technik für Hotels: geringster $\text{CO}_2$ -Ausstoß

Energieeinsparungen das ganze Jahr über. Die Energieeffizienz im Teillastbetrieb ist mit Abstand der wichtigste Faktor zur Senkung der realen Betriebskosten über das gesamte Jahr.

Bei Panasonic haben Sie die Wahl zwischen strom- und gasbetriebenen Geräten. So können Sie gleichzeitig Energie sparen und die  $\text{CO}_2$ -Emissionen senken.

5

## Komfort und maximale Zufriedenheit

Die Zufriedenheit der Gäste hängt wesentlich von zwei Faktoren ab: Komfort und Schallpegel. Die umfassende Erfahrung von Panasonic mit Heiz- und Kühlsystemen ist der Garant für niedrigere Schallpegel und höhere Gästezufriedenheit. Darauf ist Verlass!

- Präzise Temperaturregelung: Mit Hilfe eines Zulufttemperaturfühlers nutzt Panasonic die vom Gast tatsächlich gefühlte Temperatur als Basis für die Temperaturregelung, um den Komfort der Gäste zu erhöhen und die Energiekosten zu senken.
- Niedrigere Schallpegel: Die Konstruktion der Innen- und Außengeräte wurde im Hinblick auf äußerst niedrige Schallpegel optimiert. Darüber hinaus bietet Panasonic die Möglichkeit, das Expansionsventil in max. 15 m Entfernung vom Innengerät zu installieren, wodurch die Schallpegel noch weiter sinken.
- Benutzerfreundliche, intuitive Bedienung: Mit dem neuen integrierten Hotelregler hat Panasonic eine innovative Bedieneinheit entwickelt, deren Funktionsumfang weit über den einer einfachen Hotelfernbedienung hinaus geht. Denn mit nur einer Bedieneinheit kann der Gast das gesamte System – Beleuchtung, Jalousien, Klimageräte usw. – steuern. Der Hotelbetreiber hat den Vorteil einer zentralen Bedieneinheit, die in das GLT-System des Hotels eingebunden werden kann.



6

### Sanierung ohne Störung des Hotelbetriebs

Bei von Panasonic durchgeführten Sanierungsprojekten können sowohl die VRF-Klimasysteme als auch die Warmwasserbereitungssysteme modernisiert werden. Dank der bei Panasonic eingesetzten Absperrventile ist der Austausch in mehreren Abschnitten ohne Störung des normalen Hotelbetriebs möglich. Mit der R22-Umrütlösung von Panasonic können die Kältemittelleitungen der Altsysteme dabei sogar weiterverwendet werden. Dies ist ein wichtiger Beitrag zum Schutz der Ozonschicht vor weiterer Schädigung. Durch Installation eines neuen hochleistungsfähigen R410A-Systems von Panasonic ergibt sich im Vergleich zu den R22-Altsystemen eine Senkung der Betriebskosten um ca. 30 %.

7

### Erweiterung des Systems

Dank des modularen Aufbaus der Systeme ist eine spätere Erweiterung problemlos möglich. Beim Einbinden eines zusätzlichen Klimasystems mit der erforderlichen Leistung ist der Aufstellungsort flexibel wählbar. Die Möglichkeit zum Einbau von Absperrventilen ist zweifellos einer der größten Vorteile bei Panasonic Systemen. Wenn eine spätere Erweiterung des Systems geplant ist, kann die Anlage bereits heute für den zukünftigen Bedarf ausreichend groß dimensioniert werden.

8

### Panasonic bietet seit Jahren die Geräte mit der höchsten Energieeffizienz am Markt an

Höchste Energieeffizienz bei Teillastbedingungen: Viele andere Hersteller geben für den Teillastbereich unter 50 % gar keine Leistungswerte mehr an. Die Geräte von Panasonic erreichen bei 30 % Teillast jedoch einen extrem hohen Wirkungsgrad.

Last (%)	110 %	100 %	60 %	50 %	40 %	30 %
Andere Hersteller	3,52	3,38	3,45	3,50		
ECOi 6N 3ZHP (COP-Grundeinstellung)	3,38	3,41	4,41	4,69	4,85	4,93
ECOi 6N 3ZHP (HI-COP-Modus)	3,91	3,94	5,14	5,54	6,03	6,51

Bedingungen: 0 °C (TK) Außentemperatur, 20 °C (TK) Raumtemperatur

9

### Hohe Servicequalität durch die Installationsteams der Panasonic PRO Partner

Durch die Installationsteams der PRO Partner kann Panasonic seinen Kunden eine hervorragende Servicequalität bieten:

- Ersatzteillieferungen innerhalb von 24 Stunden oder Versand am nächsten Tag direkt an den Installationsbetrieb
- Hotline zur Klärung technischer Anfragen
- 5 Jahre Verdichtergarantie
- Garantieverlängerungen auf 5 und 10 Jahre (Bedingungen auf Anfrage beim zuständigen Panasonic Fachhändler)

Die Panasonic Mitarbeiter für Kundenbetreuung und Systemauslegung unterstützen Sie auch gerne bei der optimalen Produktauswahl und -auslegung für Ihre Sanierungs- oder Erweiterungspläne.

10

### Weitere Vorzüge bei Panasonic

- Effizienter Abtaubetrieb. Panasonic nutzt die Abwärme des ersten Geräts für den Abtaubetrieb des zweiten Geräts. Dies erhöht die Energieeffizienz des Systems im Abtaubetrieb ohne den Komfort zu beeinträchtigen.
- Überlegenheit pur: Mit der Baureihe ECOi 6N von Panasonic ist der Heizbetrieb bis  $-25\text{ °C}$  Außentemperatur möglich.
- Wartungsfunktion: Keine Betriebsunterbrechung bei Wartungsarbeiten. Wenn die Stromversorgung eines eingeschalteten Innengeräts unterbrochen wird, z. B. bei Wartungsarbeiten (oder einem Stromausfall), wird normalerweise Störmeldung „E06“ ausgelöst und die gesamte Anlage ausgeschaltet. Um eine Betriebsunterbrechung bei Wartungsarbeiten zu vermeiden, kann bei der Inbetriebnahme eingestellt werden, bis zu welcher Anzahl von stromlosen Innengeräten der Anlagenbetrieb fortgesetzt werden soll.
- Automatischer Notbetrieb bei Störungen zur Fortsetzung von Heiz- und Kühlbetrieb. In Abhängigkeit von der Art einer Störung kann das System selbst bei Störung eines Verdichters, Ventilatormotors oder Temperaturfühlers in Betrieb bleiben. Bei mehreren Außengeräte-Modulen in einem Kältekreis wird das jeweilige Außengeräte-Modul deaktiviert, bei Systemen mit nur einem Außengerät können bei Ausfall eines Verdichters die übrigen Verdichter den Betrieb weiterführen.

## Unsere Partner: Große Namen im Hotelgewerbe



### Hotel Claris 5 \* GL (Barcelona)

Bei diesem Projekt bestand die besondere Herausforderung darin, ein bestehendes Klimasystem vollständig durch ein modernes zu ersetzen ohne dabei den normalen Hotelbetrieb zu stören. Hauptziele der Sanierung waren die Senkung der laufenden Kosten, die Schaffung einer angenehmeren Atmosphäre durch präzisere Temperaturregelung und die Verringerung des Geräuschpegels zum Wohle der Gäste.

Das Wärmerückgewinnungssystem ist für ein Hotel dieser Kategorie optimal geeignet. Dank des modularen Aufbaus der ECOi-VRF-Systeme konnte die Installation abschnittsweise vorgenommen werden, sodass der normale Hotelbetrieb nicht beeinträchtigt wurde.



### Thomas Cook: Sunprime Atlantic View Suites & Spa

Bei diesem 4-Sterne-Hotel auf den Kanarischen Inseln musste das bestehende System modernisiert werden, ohne den laufenden Betrieb zu stören. Das alte System bestand aus zwei Flüssigkeitskühlern (240 kW) zur Klimatisierung von 240 Gästezimmern und zwei Warmwasserspeichern (69 kW) für die Schwimmbecken und den Wellnessbereich.

Die leistungsstarke und energieeffiziente ECO G-Gaswärmepumpe von Panasonic war die optimale Lösung. Das neue System dient zur Klimatisierung der Hotelzimmer und stellt darüber hinaus durch Nutzung der Gasmotorabwärme „gratis“ Warmwasser zur Verfügung. Mit dieser einmaligen Lösung von Panasonic werden erhebliche Energieeinsparungen erzielt.

Die Installation war einfach und konnte ohne Beeinträchtigung des laufenden Hotelbetriebs umgesetzt werden.



### Europa-Park (Deutschland)

Der Europa-Park zählt mit jährlich 5 Millionen Besuchern, hauptsächlich aus Deutschland, der Schweiz und Frankreich, zu den beliebtesten Themenparks weltweit.

Das 4-Sterne-Themenhotel „El Andaluz“ heißt seine Gäste mit der mediterranen Eleganz einer spanischen Finca willkommen. Das andere 4-Sternehotel „Castillo Alcazar“ kombiniert die Mystik und prächtige Einrichtung einer mittelalterlichen Burg mit dem modernen Komfort der Gegenwart.

Als große Herausforderung musste die Installation der Klimasysteme für beide Hotels mit insgesamt ca. 300 Zimmern während der Winterpause innerhalb von nur 9 Wochen bewältigt werden. Wegen seiner hohen Zuverlässigkeit und der einfachen Installation fiel die Wahl auf das ECOi-System von Panasonic. Darüber hinaus überzeugte das System mit seiner hohen Energieeffizienz über das gesamte Jahr.

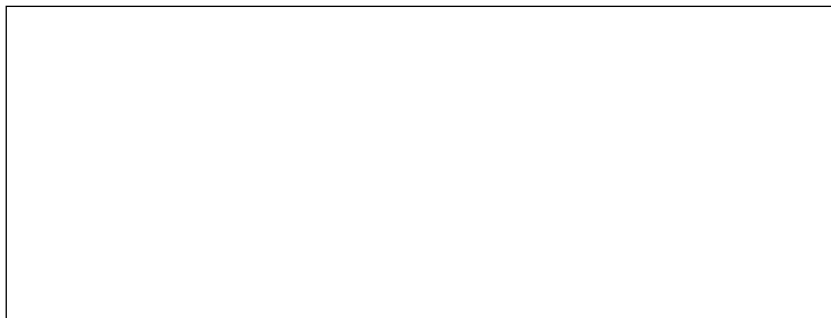
# Panasonic®

**Panasonic Deutschland**  
eine Division der Panasonic Marketing Europe GmbH  
Hagenauer Straße 43  
65203 Wiesbaden  
klimaanlagen@eu.panasonic.com

DEUTSCHLAND:  
Service-Hotline: 08 00 - 2 00 22 23  
www.aircon.panasonic.de

ÖSTERREICH:  
Service-Hotline: 08 00 - 70 06 66  
www.aircon.panasonic.at

SCHWEIZ:  
Service-Hotline: 08 00 - 00 10 74  
www.aircon.panasonic.ch



heiz- und kühl-systeme