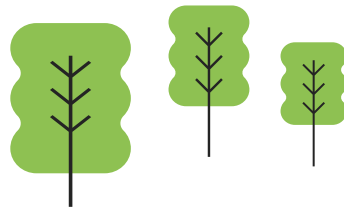




**NEU:
Sprachsteuerung**

Raumklima auf die smarte Art

Genießen Sie grenzenlose Freiheit und maximalen Komfort: Mit der App „Comfort Cloud“ und dem Sprachassistenten Ihrer Wahl können Sie alle Funktionen Ihres netzwerkfähigen Raumklimageräts von Panasonic nun auch allein mit Ihrer Stimme bedienen.



Comfort Cloud – zentrale Steuerung bequem per Smartphone-App

Intelligente Bedienung – Regulierung des Raumklimas jederzeit und überall

Einzelsteuerung Steuern Sie jedes einzelne Klimagerät individuell

- Bis zu 20 Klimageräte pro Standort an bis zu 10 Standorten individuell mit einer App steuern
- Ein Smartphone als Fernbedienung für alle verbundenen Geräte verwenden

Gruppensteuerung Steuern Sie alle Klimageräte gleichzeitig

- Alle Klimageräte oder die Geräte einer definierten Gruppe gleichzeitig zum Vorkühlen einschalten
- Wochentimer gemäß Ihren Tagesabläufen für mehrere Geräte festlegen



Direkter Zugriff – jederzeit und überall per Smartphone-App

Neben den normalen Fernbedienungsfunktionen umfasst die Smartphone-App auch zusätzliche Analyse- und Steuerungsfunktionen.

1 Intelligenter Komfort

Direkte Einfluss auf Komfort und Luftqualität

- **Solltemperaturanpassung**
Anpassen der Solltemperatur basierend auf den tatsächlichen Raum- und Außentemperaturen
- **nanoe™ X-Luftreinigungssystem¹**
Einstellen der nanoe™ X-Luftreinigungsfunktion – für gesunde, saubere Luft



2 Intelligente Energieeinsparung

Mehr Komfort und Energieeinsparung

- **Energieverbrauchsanzeige²**
Aufzeichnen des Energieverbrauchs bei unterschiedlichen Temperatureinstellungen
- **Energieverbrauchsstatistik (pro Tag/Woche/Monat/Jahr)**
Vergleichen des Energieverbrauchs verschiedener Klimageräte zur Ermittlung von Einsparpotenzialen

3 Intelligente Unterstützung

Benachrichtigung über Störungen

- **Störmeldungsanzeige³**
Abrufen von Störmeldungen zur erleichterten Fehlerbehebung und Unterstützung von Servicetechnikern bei der Ferndiagnose
- **Verwaltung von Benutzern und Zugriffsberechtigungen**
Konfigurieren verschiedener Benutzer mit unterschiedlichen Zugriffsberechtigungen

1) nanoe™ X ist nur bei bestimmten Modellreihen verfügbar. 2) Energieverbrauchswerte werden anhand von Standardwerten der Stromversorgung berechnet. 3) Reparatur- und Wartungsarbeiten dürfen nur von entsprechend qualifizierten Servicetechnikern ausgeführt werden.



Einfache und bequeme Sprachsteuerung – Ihre Stimme zählt



Erledigen Sie mit nur einem Sprachbefehl gleich mehrere Aufgaben

Aus mehreren Einzelaktionen eigene Routinefunktionen erstellen – das macht den Alltag leichter!

Vereinfachter Alltag durch benutzerdefinierte Routinefunktionen

Um sich den Alltag zu erleichtern, können Sie aus mehreren Einzelaktionen für Ihre netzwerkfähigen Raumklimageräte und sonstigen Geräte mit Sprachsteuerung individualisierte Funktionsabläufe, so genannte Routinefunktionen zusammenstellen.

Beispiele für Routinefunktionen

Mit Google Assistant können Sie z. B. eine Morgenroutine erstellen, bei der das Licht eingeschaltet, der Wetterbericht abgerufen, Musik abgespielt und das Raumklimagerät eingeschaltet wird, sowie eine entsprechende Abendroutine.

Beispiel für eine Morgenroutine



Beispiel für eine Abendroutine



Weitere Informationen finden Sie hier:

[Google] <https://support.google.com/googlehome/answer/7029585?co=GENIE.Platform%3DAndroid&hl=de&oco=0>
 [Amazon] <https://www.amazon.de/gp/help/customer/display.html?nodeId=202200080>

Sprachbefehle zum Bedienen Ihres Klimageräts

Mit einem einfachen Sprachbefehl können Sie die folgenden vier grundlegenden Bedienungsoptionen ausführen.

1 Klimagerät ein-/ausschalten

Bequeme Sprachsteuerung für Momente der Ruhe

Klimagerät ein-/ausschalten, wenn Sie für Ihre Liebsten gerade eine Oase der Ruhe schaffen möchten.



3 Solltemperatur anpassen

Einfache Sprachsteuerung für ungestörten Freizeitspaß

Solltemperatur des Klimageräts mit einem einfachen Sprachbefehl anpassen.



2 Betriebsart ändern

Schnelle Unterstützung im hektischen Alltag

Betriebsart zwischen Kühlen / Heizen / Automatik wechseln, wenn Sie gerade alle Hände voll zu tun haben.



4 Betriebsstatus abrufen

Mühevolle Sprachsteuerung und Komfort für die ganze Familie

Einstellungen des Klimageräts einfach abrufen oder ändern, auch für die ältere Generation.



App „Panasonic Comfort Cloud“

Weitere Funktionen

1. Wahl der Betriebsart

Solltemperatur in allen verfügbaren Betriebsarten anpassen.

2. Änderung der Ventilatorzahl

Ventilatorzahl manuell nach Wunsch einstellen oder Ventilatorautomatik einschalten

3. Anpassung der Ausblasrichtung*

Luftlenkautomatik einschalten oder Ausblasrichtung manuell über die Lamellenschwenkfunktion (auf/ab, links/rechts*) für optimale Kühlwirkung einstellen.

* Die Links/Rechts-Schwenkoption ist deaktiviert, wenn das Klimagerätemodell nicht über diese Funktion verfügt.

4. Störmeldungsanzeige*

Abrufen von Störmeldungen zur erleichterten Fehlerbehebung und Unterstützung von Servicetechnikern bei der Ferndiagnose.

* Reparatur- und Wartungsarbeiten dürfen nur von entsprechend qualifizierten Servicetechnikern ausgeführt werden.

5. Verwaltung von Benutzern und Zugriffsberechtigungen

Konfigurieren verschiedener Benutzer mit unterschiedlichen Zugriffsberechtigungen.

6. Weitere Analyse- und Steuerungsfunktionen

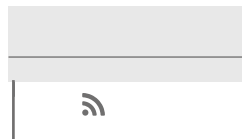
Geräte individuell bedienen und Energieverbrauchsstatistiken Raum für Raum anzeigen und vergleichen oder alle Geräte gleichzeitig ein- oder ausschalten. Bis zu 20 Räume (Geräte) pro Standort an bis zu 10 Standorten sind mit einer App steuerbar.

Technische Daten

| | |
|-------------------------|----------------------|
| Eingangsspannung | 12 V DC |
| Leistungsaufnahme | max. 660 mW |
| Abmessungen (H x B x T) | 66 x 36 x 12 mm |
| Gewicht | ca. 85 g |
| Interface | 1 x WLAN |
| WLAN-Standard | IEEE 802.11b/g/n |
| Frequenzbereich | 2,4-GHz-Frequenzband |
| Verschlüsselung | WPA2-PSK (TKIP/AES) |

Anschlussdiagramm

Innengerät



WLAN-Verbindung

Integriertes WLAN bei bestimmten Modellen, ansonsten über den Netzwerkadapter CZ-TACG1 am Innengeräteanschluss CN-CNT

Weitere Hardwareanforderungen (vom Kunden bereitzustellen)



Der Panasonic Cloud-Server wird allein von Panasonic bereitgestellt, betrieben und verwaltet.

Kostenfreie App herunterladen



Panasonic Comfort Cloud

Netzwerkadapter CZ-TACG1 (optional)*

- Optionaler Netzwerkadapter für Raumklimageräte
- Kompakt und daher leicht zu installieren
- Installation bei bestimmten Modellen im Geräteinneren möglich, sonst extern



* Die Funktionalität ist abhängig vom Klimagerätemodell. Weitere Informationen zu kompatiblen Modellen erhalten Sie von Ihrem Fachhändler.

Sprachsteuerung für netzwerkfähige Raumklimageräte

| Funktionen | Zu Hause | | Unterwegs |
|--------------------------------|-------------------------------------------------------|-----------------|-------------------|
| | Fernbedienung | Sprachsteuerung | Comfort Cloud-App |
| Intelligente Bedienung | Gerät EIN/AUS | ✓ | ✓ |
| | Bedienung mehrerer Klimageräte an einem Standort | - | ✓ |
| | Bedienung mehrerer Klimageräte an mehreren Standorten | - | ✓ |
| | Routinefunktionen erstellen und verwalten | - | ✓ |
| Intelligenter Komfort | Kühlbetrieb | ✓ | ✓ |
| | Heizbetrieb | ✓ | ✓ |
| | Automatikbetrieb | ✓ | ✓ |
| | nanoe™ X-Luftreinigungsfunktion | ✓ | ✓ |
| | Vorkühlen bzw. -heizen | - | ✓ |
| | Solltemperatur ändern | ✓ | ✓ |
| Intelligente Energieeinsparung | Energieverbrauchsmuster analysieren | - | ✓ |
| | Energieverbrauchsprotokolle vergleichen | - | ✓ |
| | Störmeldungen abrufen | - | ✓ |
| Intelligente Unterstützung | Mehrere Benutzer konfigurieren | - | ✓ |
| | Betriebsstatus (EIN/AUS) abrufen | ✓ | ✓ |
| | Aktuelle Betriebsart abrufen | ✓ | ✓ |
| | Temperatureinstellungen abrufen | ✓ | ✓ |
| | Raumtemperatur abrufen | ✓ | ✓ |

Konfiguration

Registrieren Sie Ihr Raumklimagerät zunächst in „Panasonic Comfort Cloud“ und synchronisieren Sie die App dann mit dem Sprachassistenten.



Comfort Cloud mit Google Home synchronisieren

1. Öffnen Sie die Google-Home-App.
2. Tippen Sie auf „Konto“.
3. Wählen Sie „Einrichten oder hinzufügen“ aus.
4. Wählen Sie „Gerät einrichten“ aus.
5. Wählen Sie „Du hast schon Geräte eingerichtet? – Funktioniert mit Google“ aus.
6. Wählen Sie „Comfort Cloud“ aus.
7. Geben Sie Ihren Benutzernamen und Ihr Kennwort für „Comfort Cloud“ ein.



Comfort Cloud mit Amazon Alexa synchronisieren

1. Öffnen Sie die Amazon-Alexa-App.
2. Tippen Sie auf „Geräte“.
3. Wählen Sie „Meine Smart-Home-Skills“ aus.
4. Wählen Sie „Smart-Home-Skills aktivieren“ aus.
5. Wählen Sie „Comfort Cloud“ aus.
6. Geben Sie Ihren Benutzernamen und Ihr Kennwort für „Comfort Cloud“ ein.



Kompatible Geräte und Browser*

1. Android™ 4.4 KitKat® oder höher
2. iOS 9.0 oder höher

* Stand: März 2020

Hinweise:

- Dies ist keine vollständige Liste aller kompatiblen Geräte; ähnliche Geräte, auf denen die unterstützten Betriebssysteme ausgeführt werden, sollten mit Hilfe spezifischer Apps ebenfalls funktionieren. Die für den Benutzer verfügbare Funktionalität kann je nach Kombination von Hardware und Software variieren.
- Google, Android, Google Play und Google Home sind Marken von Google LLC. KitKat ist eine eingetragene Marke von Nestlé S.A.
- Amazon, Alexa und alle zugehörigen Logos sind Marken von Amazon.com, Inc. oder eines verbundenen Unternehmens.
- Die Verfügbarkeit der Sprachassistentendienste kann je nach Land und Sprache unterschiedlich sein.
- Weitere Informationen zum Einrichten der Sprachassistentendienste finden Sie unter <https://aircon.panasonic.com/connectivity/application.html>.



Panasonic®

Panasonic Deutschland
eine Division der Panasonic Marketing Europe GmbH
Hagenauer Straße 43
65203 Wiesbaden
klimaanlagen@eu.panasonic.com

DEUTSCHLAND:
Service-Hotline: 08 00 - 2 00 22 23
www.aircon.panasonic.de

ÖSTERREICH:
Service-Hotline: 08 00 - 70 06 66
www.aircon.panasonic.at

SCHWEIZ:
Service-Hotline: 08 00 - 00 10 74
www.aircon.panasonic.ch

heating & cooling solutions