

Smart-Cloud-Lösung für mehrere Standorte

Moderne und skalierbare Energiemanagementlösung für Heiz- und Kühlsysteme an mehreren Standorten



Smart-Cloud-Lösung für mehrere Standorte

Unzählige Möglichkeiten auf einem Bildschirm

Mit der neuen Smart-Cloud-Lösung für mehrere Standorte von Panasonic, einem cloud-basierten Überwachungs- und Steuerungssystem für Heiz- und Kühlsysteme, haben Sie über all Ihre Anlagen an allen Standorten stets die volle Kontrolle. Zur Vermeidung von Ausfällen und zur Kostenoptimierung können Sie per Mausklick den Status aller Anlagen an unterschiedlichen Standorten in Echtzeit abrufen.



Panasonic AC Smart Cloud

Steuern Sie Ihre Anlage rund um die Uhr von wo immer Sie möchten

Mit Panasonic AC Smart Cloud behalten Sie mittels Tablet oder Computer die Kontrolle über alle Anlagen. Mit nur einem Klick können Sie in Echtzeit Statusaktualisierungen aller Geräte an unterschiedlichen Standorten abrufen und so Ausfälle vermeiden und Ihre Kosten optimieren.



Panasonic AC Service Cloud

Neue Lösung für Servicebetriebe

Panasonic AC Service Cloud wurde als cloud-basiertes Steuerungs- und Überwachungstool speziell für Servicebetriebe entwickelt und bietet ihnen erweiterte Servicefunktionen, mit denen sie ihre Diagnose- und Reaktionszeiten verkürzen, Zeit und Kosten bei Kundeneinsätzen einsparen und ihre Ressourcen besser einsetzen können.



Installation

Einfache Installation und Konfiguration



Konnektivität

Internetzugang über eine kabelgebundene oder kabellose LAN-Verbindung



Zuverlässigkeit

Lückenlose Überwachung als 24-Stunden-Dauerservice



Bedienung

Anwenderfreundliche Echtzeitsteuerung – jederzeit und überall



Rollen und Berechtigungen

Einfache Konfiguration unterschiedlicher Rollen und Zugriffsberechtigungen für die Benutzer



Sicherheit

Sichere Kommunikation in Einklang mit der EU-Datenschutz-Grundverordnung (DSGVO)

Vorteile der Smart-Cloud-Lösung für mehrere Standorte von Panasonic



Energieeinsparung

Heizen und Kühlen kann 40 bis 60 % der Gesamtenergiekosten ausmachen

Selbst kleine Änderungen der Einstellungen können große Einsparungen für das ganze Unternehmen bewirken. AC Smart Cloud stellt Energieverbrauchsdaten je Standort bereit und umfasst Energiesparfunktionen wie z. B. die Einschränkung der Regelungsfunktionen, automatische Ausschaltung, Energiespartimer, Begrenzung des Solltemperaturbereichs usw.



Verkürzte Ausfallzeiten

Systemausfälle können Kunden verprellen oder die Produktivität schmälern

Das Risiko von Systemausfällen kann minimiert werden, damit der Betrieb weiterlaufen kann. Mögliche Störungen können frühzeitig erkannt und schneller behoben werden.



Gesundheit und Komfort

Fehler beim Klimaanlagenbetrieb vermeiden für ein sicheres und komfortables Raumklima

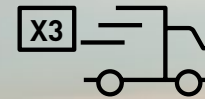
Falsche Temperatureinstellungen können den Komfort von Mitarbeitern, Besuchern oder Kunden beeinträchtigen oder sogar ungesund sein. Anhand einer Analyse des Soll- und Ist-Temperaturprotokolls kann für jeden Raum die richtige Betriebsart und Temperatur festgelegt werden.



Wartung

Eine vorsorgliche Wartungsplanung verhindert zukünftige Störungen und ermöglicht Energieeinsparungen

Die Fernanalyse der detaillierten Systemparameter ermöglicht eine sorgfältige Festlegung der Wartungspläne. Dies erleichtert auch die Auswahl des optimal passenden Mitarbeiters für den jeweiligen Serviceeinsatz.



Kürzere Reaktionszeiten

Durchschnittlich sind 2 bis 3 Serviceeinsätze vor Ort nötig, um eine Störung an einem Klimasystem zu beheben

Durch die Fernanalyse des Betriebsverhaltens eines Klimasystems können Serviceeinsätze vor Ort auf das notwendige Minimum reduziert werden.



Systemlebensdauer

Der Austausch eines Klimasystems bedeutet eine große Investition

Der sorgfältige Umgang mit dem Klimasystem, frühzeitige Maßnahmen bei Anzeichen für Störungen und regelmäßige Wartungsmaßnahmen verlängern die Systemlebensdauer und erhalten dauerhaft die Leistungsfähigkeit des Systems.

Volle Kontrolle über Standorte und Benutzer

Das Nutzungssystem von Panasonic AC Smart & Service Cloud basiert auf Betriebsstandorten, wobei jedem Standort eine beliebige Anzahl von Benutzern zugeordnet werden kann, die das System entweder direkt im Gebäude vor Ort oder per Fernzugriff von überall bedienen können. Das System ist beliebig skalierbar, d. h. Sie können weitere Standorte hinzufügen und die Zugriffsberechtigungen Ihres Teams vor Ort sowie des von Ihnen beauftragten Servicebetriebs anpassen.



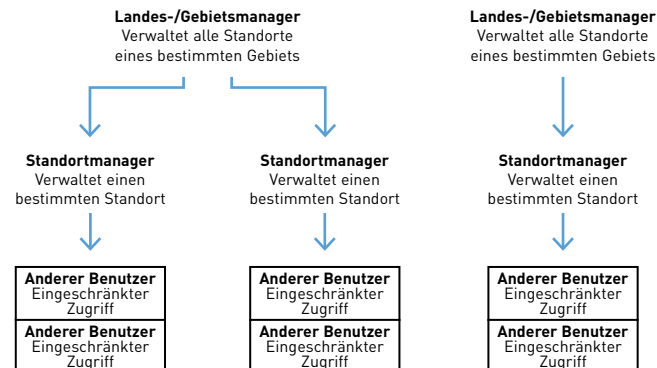
Betreiber

Einfache Verwaltung der Benutzerrollen und Zugriffsberechtigungen



Betreiber

Verwaltet alle Standorte

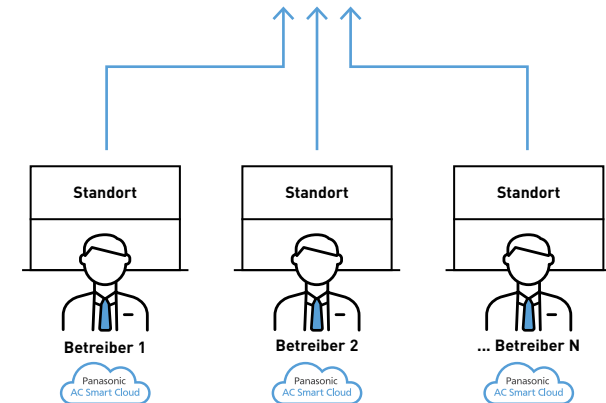


Servicebetrieb

Servicebetriebe können vom jeweiligen Betreiber mit nur einem Klick Zugriff auf einen bestimmten Standort erteilt bekommen



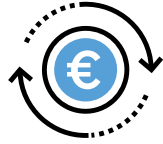
Servicebetrieb



AC Smart Cloud



Volle Kontrolle über das Unternehmen und die Optimierung des Heiz- und Kühlbetriebs



1 Komfort

Ein angenehmes Raumklima sorgt bei Mitarbeitern, Besuchern und/oder Kunden für mehr Komfort und Zufriedenheit und kann zur Steigerung der Produktivität beitragen.

2 Investitionsrendite

Mit der Optimierung des Betriebs Ihres Heiz- und Kühlsystems und der Möglichkeit zur Fernüberwachung kann die Lebensdauer Ihrer Anlage verlängert werden.

3 Senkung der Betriebskosten

Anpassungen der Einstellungen in Echtzeit sowie die Energieverbrauchsanzeige können zur Senkung der Energiekosten beitragen.

Mehr als nur eine zentrale Steuereinheit

Die Funktionen von AC Smart Cloud gehen weit über die eingeschränkten Möglichkeiten einer einzelnen zentralen Steuereinheit hinaus. Die Smart-Cloud-Lösung ermöglicht den ortsunabhängigen Zugriff auf das System von beliebiger Position im Gebäude oder von externen Positionen aus.

Mehr als nur ein GLT-System

Anders als typische GLT-Systeme ermöglicht AC Smart Cloud die volle Kontrolle über das Heiz- und Kühlsystem und dessen Einstellungen. Mit fünf speziellen Energiesparfunktionen* ist es darüber hinaus möglich, den Energieverbrauch automatisch zu verringern und die Betriebskosten zu senken sowie das Raumklima und den Komfort zu optimieren.

* Weitere Informationen auf S. 9.

Herausragende Vorzüge



Überwachung zahlreicher Standorte

- Überwachung einer beliebigen Anzahl von Standorten/Filialen einschließlich Steuerung und Vergleich auf Geräteebene.



Grafische Energieverbrauchsstatistik

- Grafische Darstellung von Stromverbrauch, Leistung und Energieeffizienz pro Jahr / Monat / Woche / Tag zum Vergleich mit vorherigem Zeitraum



Flexible Lösung, die mit Ihrem Unternehmen wächst

Skalierbare Lösung basierend auf der Anzahl der Standorte (nicht der Benutzer) und flexibel anpassbar

Gute Nachrichten für Unternehmen mit nur einem Standort: Mit einer kleinen Investition wird ihnen der Einstieg besonders leicht gemacht. Noch bessere Nachrichten für wachsende Unternehmen, denn wenn weitere Standorte hinzukommen, wächst das flexible Smart-Cloud-System einfach mit.

Von der Benutzeranzahl unabhängige Nutzungsgebühren

Sie allein entscheiden, wer Zugriff auf was hat und welche Aktionen mit einem bestimmten Benutzerprofil möglich sind. Sie können frei und ohne zusätzliche Nutzungsgebühren Profile definieren und diese mehreren Benutzern zuweisen.

Individuelle Beauftragung von Serviceaufgaben

Sie wissen, wer Ihre Anlagen am jeweiligen Standort am besten betreuen kann. Sie können die Serviceaufgaben einzeln vergeben, indem Sie über das Online-Portal für AC Service Cloud den Zugriff auf bestimmte Anlagen erteilen und dabei die Zugriffsberechtigungen individuell festlegen.



Programmierung von Zeitplänen

- Festlegung von Jahres-, Wochen- und Feiertags-Schaltprogrammen nach Bedarf



Wartungsbenachrichtigung

- Versand von Störmeldungen, Darstellung von Stockwerksgrundrissen
- Wartungsmeldungen für PACI- oder ECOi/ECO G-Außengeräte
- Ferndiagnose-Funktion

AC Smart Cloud



Zentrale Steuerung für einen Standort

Mit AC Smart Cloud können Sie entweder direkt die Einstellungen des Heiz- und Kühlsystems anpassen, Jahres-Schaltprogramme festlegen, Energiesparfunktionen konfigurieren und Statistiken anzeigen oder anderen Benutzern vollen oder eingeschränkten Zugriff auf alle oder einige dieser Funktionen erteilen.



Benutzer und Profile

- Angepasste Rollen: Unterschiedliche Rollen definieren und sie verschiedenen Benutzern zuweisen; jeder Rolle können unterschiedliche Zugriffsberechtigungen erteilt werden.
- Unbegrenzte Benutzeranzahl: So viele Benutzer wie nötig erstellen und ihnen die entsprechende Rolle zuweisen.
- Bereichszuordnung: Benutzern je nach Bedarf die Verantwortung für ein einzelnes Gerät, eine Gerätegruppe oder einen ganzen Gebäudebereich erteilen.



Betreiber

- Fernzugriff auf GLT-System
- Einstellung aller Heiz- und Kühlparameter
- Zeitplanerstellung
- Einschränkung einzelner Regelungsfunktionen
- Definieren von Profilen und Erstellen von Benutzern ohne zusätzliche Nutzungsgebühren



Unterschiedliche Benutzer in verschiedenen Gebäudebereichen können auf das Heiz- und Kühlsystem zugreifen. Bei Bedarf kann Zugriff auf ansonsten eingeschränkte Bereiche und/oder Funktionen erteilt werden.



Ihr Servicepartner

- AC Service Cloud ist ein hochklassiges Wartungsportal, über das Serviceaufgaben schneller denn je beauftragt und abgewickelt werden können.
- Über AC Service Cloud können Sie dem Servicepartner Ihres Vertrauens Zugriff auf Ihr Heiz- und Kühlsystem erteilen.



Servicebetrieb

Optional können Sie Ihrem bevorzugten Servicepartner Zugriff auf Ihre Anlage erteilen.



„Mit AC Smart Cloud erreiche ich bei der Verwaltung meines Hotels mit einer Lösung ein hohes Maß an Flexibilität: Ich kann das Heiz- und Kühlsystem an die aktuelle Belegung anpassen und bei Störungen schnell und direkt eingreifen.“



Kartierungsfunktionen

- Geräte und verschiedene Gebäudebereiche frei gruppieren und benennen.
- Gebäudegrundriss hochladen für eine intuitivere Ansicht.

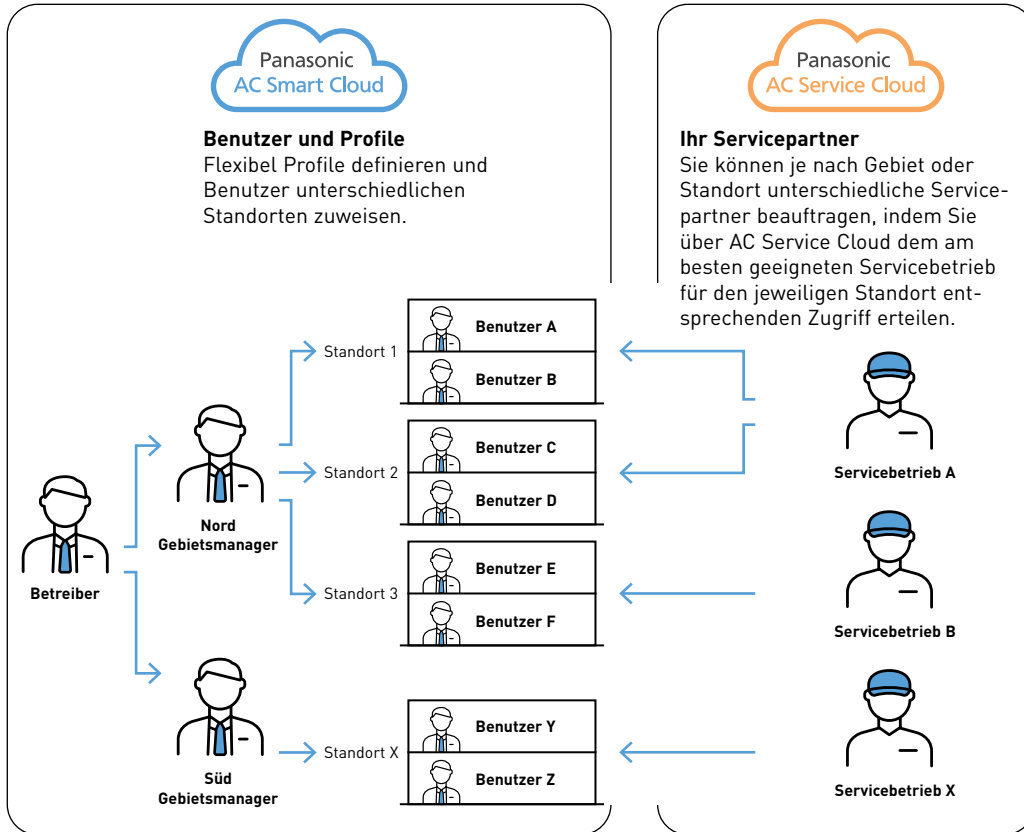


AC Smart Cloud



Controller multi-site

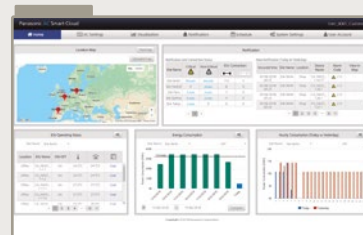
Dank optimaler Skalierbarkeit ist AC Smart Cloud mit allen Vorzügen für einen einzelnen Standort auch für die Verwaltung mehrerer Standorte hervorragend geeignet.



„Diese Lösung ermöglicht mir eine völlig neue Perspektive auf die Filialen, die ich zuvor nicht hatte. Jetzt kann ich gleichzeitig die Betriebskosten senken und den Komfort meiner Kunden sicherstellen.“

Kartenansicht zur Anzeige der Systemstandorte

- Kartenansicht mit allen von Ihnen betreuten Standorten anzeigen und mit nur einem Klick alle Details aufrufen.
- Standorte frei benennen und in verschiedene Gebiete gruppieren.



AC Service Cloud



Verstärkung für Ihren Service

Panasonic AC Service Cloud bietet internen Servicemitarbeitern oder externen Servicebetrieben erweiterte Servicefunktionen, mit denen sie ihre Diagnose- und Reaktionszeiten verkürzen, Zeit und Kosten bei Kundeneinsätzen einsparen und ihre Ressourcen besser einsetzen können. Dieses einmalige cloudbasierte Steuerungs- und Überwachungstool wurde speziell für Servicebetriebe und -mitarbeiter entwickelt.

Der Fernzugriff macht den Unterschied

Bei Service und Wartung ist Zeit ein entscheidender Faktor. Die Möglichkeit, per Fernzugriff den Status einer Anlage sowie sämtliche Systemparameter für die Analyse abzurufen, beschleunigt die Problemlösung erheblich und kann unnötige Serviceeinsätze vor Ort ersparen.

Mehr als nur ein GLT-System

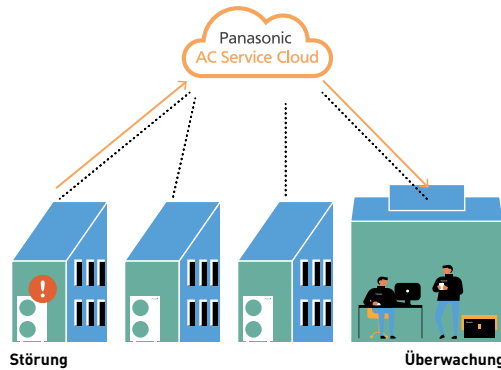
Herkömmliche GLT-Systeme können nur grundlegende Daten zu HLK-Anlagen liefern. Panasonic AC Service Cloud stellt hingegen alle Daten von Panasonic Systemen in einem leistungsstarken Tool bereit, um Service und Wartung der Anlagen zu erleichtern.

Neue Selbstdiagnosefunktion

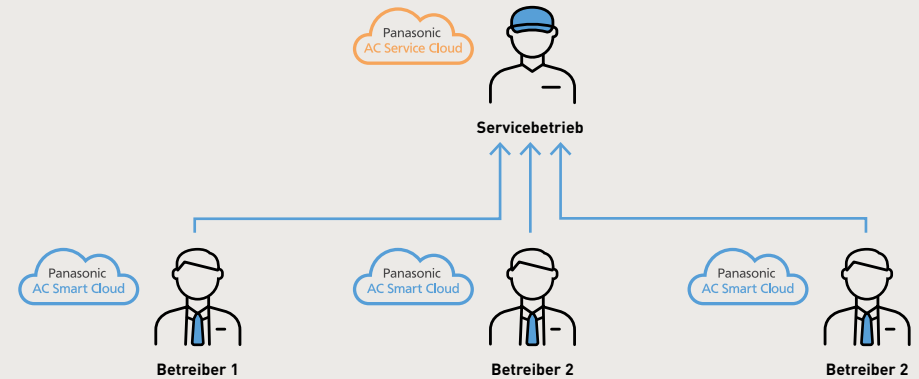
Die in Panasonic AC Service Cloud integrierte Selbstdiagnosefunktion unterstützt die automatische Erkennung von potenziellen Störungen, sodass die Servicearbeiten beschleunigt werden können.

- Fortlaufende automatische Überwachung im 15-Minuten-Intervall
- Benachrichtigung bei Erkennung von potenziellen Störungen
- Darstellung von 2D-Diagrammen für detaillierte Analysen
- Einfache Anpassung der Schwellenwerte

Hinweis: Informationen zu kompatiblen Modellen erhalten Sie von Ihrem Panasonic Fachhändler.



Servicebetriebe können vom jeweiligen Betreiber mit nur einem Klick Zugriff auf bestimmte Standorte erteilt bekommen.



Erweitern Sie die Vereinbarungen zum Servicelevel mit Ihren Kunden und optimieren Sie gleichzeitig Ihre Ressourcennutzung

Reaktionszeiten und Ausfallzeiten für Wartungsarbeiten minimieren

Systemparameter können per Ferndiagnose* aufgezeichnet und ausgewertet werden, sodass Servicebetriebe Probleme erkennen und beheben können, bevor Störungen auftreten.

Unnötige Kundendiensteinsätze vermeiden

Durch Ferndiagnose können nicht notwendige Kundendiensteinsätze vermieden werden; das ermöglicht Zeit-, Kosten- und CO₂-Einsparungen für die Reisetätigkeit.

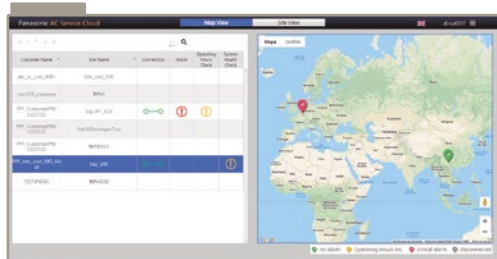
Serviceeinsätze besser planen

Mithilfe der Diagnosefunktionen können Sie mögliche Probleme frühzeitig erkennen, nach Risikopotenzial einstufen und mit einem Mausklick detailliertere Informationen zum jeweiligen Standort abrufen. So können Sie die wirklich notwendigen Serviceeinsätze besser planen und den optimal passenden Mitarbeiter an den jeweiligen Einsatzort schicken.

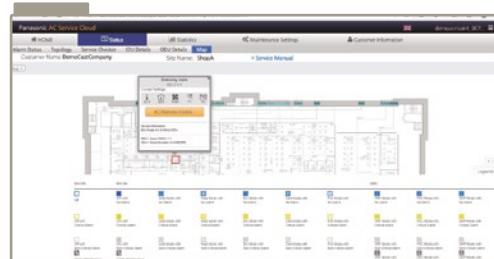
Mit der skalierbaren Lösung den Überblick behalten

Mit Panasonic AC Service Cloud behalten Sie alle von Ihnen betreuten Anlagen mühelos im Blick. Dank der skalierbaren Lösung können Sie die Anzahl Ihrer Serviceverträge jederzeit ohne Softwareupdate erhöhen und auch von zukünftigen Funktionserweiterungen profitieren.

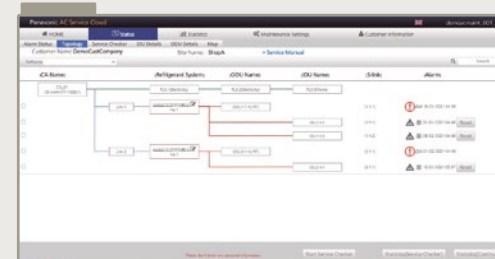
* Weitere Informationen auf S. 9.



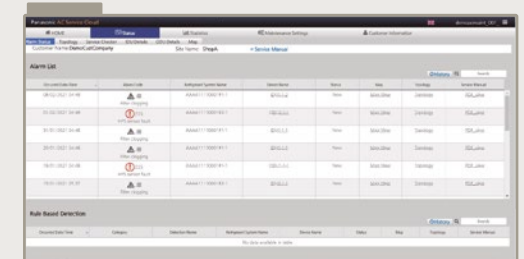
Alle Standorte auf einen Blick



Grundriss-Ansicht



Topologie



Störmeldestatus

Besondere Funktionen im Fokus

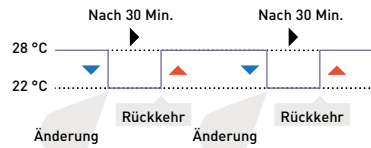
Energiesparfunktionen

In Panasonic AC Smart Cloud sind auch die Energiesparfunktionen verfügbar. Fünf spezielle Einstellungen sorgen automatisch für eine Verringerung des Energieverbrauchs.



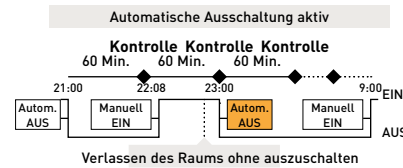
1. Rückkehr zur Standardtemperatur.

Diese Funktion stellt die Solltemperatur nach Ablauf einer bestimmten Zeit auf einen Standardwert zurück, auch wenn die Solltemperatur zwischenzeitlich geändert wurde.



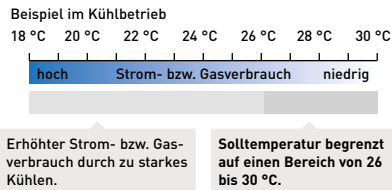
2. Automatische Ausschaltung.

Der Betriebsstatus des Klimageräts wird in regelmäßigen Abständen kontrolliert, und das Gerät wird automatisch ausgeschaltet.



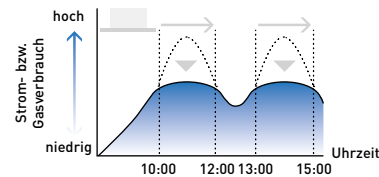
3. Begrenzung des Solltemperaturbereichs.

Der einstellbare Temperaturbereich lässt sich nach Bedarf begrenzen.



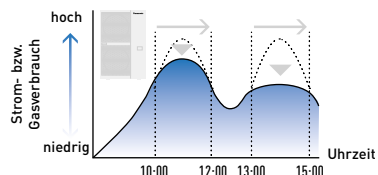
4. Energiespartimer für einen energieeffizienten Betrieb

Während bestimmter Zeitspannen wird die Leistung verringert.



5. Zeitgesteuerte Leistungsbegrenzung.

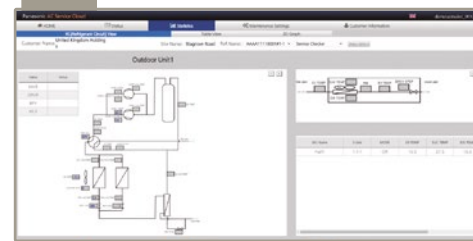
Während bestimmter Zeitspannen wird die Leistung auf definierte Maximalwerte begrenzt.



Ferndiagnose-Funktion

Servicebetriebe werden durch die Ferndiagnose-Funktion bei der effektiven und flexiblen Störungsanalyse unterstützt.

Alle Parameter des Heiz- und Kühlsystems und sogar der Kältekreislauf können über das Cloud-Portal detailliert überprüft werden.



Übersicht der verfügbaren Messfunktionen

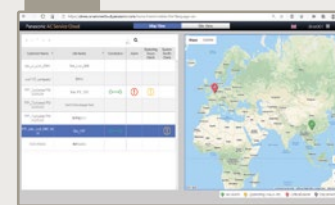
Messmethode	Timer-Einstellung für Beginn der Aufzeichnung (auch Sofortstart möglich)
Aufzeichnungsdauer	Max. 24 h
Messintervall	10 bis 90 s
Testbetriebssteuerung	Ja
Kältekreisüberprüfung	Ja
Datenexport	Möglichkeit zum Export einer CSV-Datei als Messprotokoll und für eine tieferegehende Analyse

Selbstdiagnosefunktion

Die Selbstdiagnosefunktion dient zur automatischen Erkennung von vorhersehbaren potenziellen Störungen.

Fortlaufende automatische Überwachung im 15-Minuten-Intervall

- Keine Aktion der Benutzer erforderlich
- Anzeige der erkannten potenziellen Störungen auf dem Startbildschirm, dem Störmeldestatusbildschirm und dem Protokollbildschirm
- Aufzeichnung von bis zu 2 Wochen
- Einfache Anpassung der Schwellenwerte



Startbildschirm



Protokollbildschirm



Diagrammbildschirm

Darstellung von 2D-Diagrammen für detaillierte Analysen

- Individuelle Auswahl von Parametern möglich
- Zeitraum von 3 Stunden/6 Stunden/Tag/Woche auf der X-Achse einstellbar

Hinweis: Informationen zu verfügbaren Parametern erhalten Sie von Ihrem Panasonic Fachhändler.

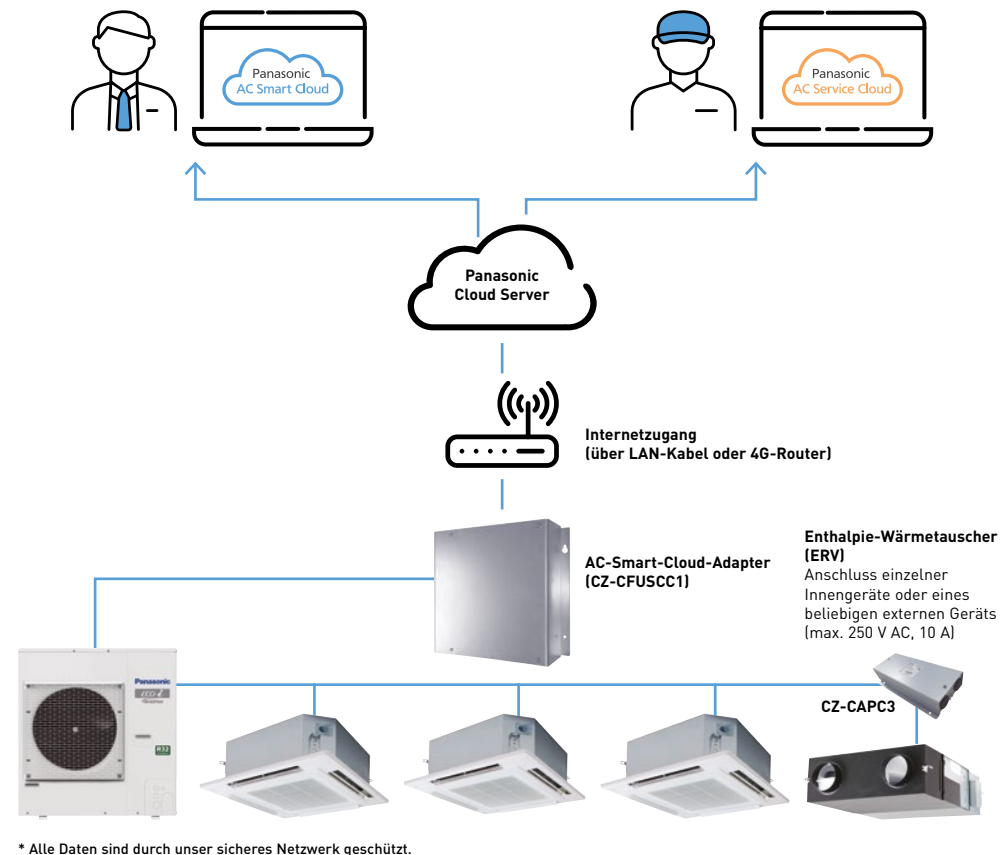
Funktionen

AC Smart Cloud-Systembeispiel	Beschreibung
Startbildschirm	Übersicht mit Anzeige von Betriebsstatus, Kartenansicht der Standorte, Wetterdaten, Benachrichtigungen, Energieverbrauch, Effizienzangaben, Umweltverträglichkeitsrangliste der Gebäude
Klimaanlagen-Einstellungen	Überwachung und Bedienung der Innengeräte, Daten zu Außengeräten, Daten zum Cloud-Adapter, Grundriss-Ansicht, Wartungsbenachrichtigungen (für Servicebetriebe)
Visualisierung	Statistikdaten und Rangliste bzgl. Energieverbrauch, Leistung und Energieeffizienz je Innengerät, Gerätegruppe oder Kältekreis
Benachrichtigungen	Warnungen und Störmeldungen, Wartungsintervalle
Zeitplan	Zeitplaneinstellungen und -ergebnisse
Energiesparfunktionen	Begrenzung des Solltemperaturbereichs, automatische Ausschaltung, Rückkehr zur Standardtemperatur, Energiespartimer, zeitgesteuerte Leistungsbegrenzung
Strombegrenzung (Lastabwurf)	Lastabwurfeinstellungen für Innen- und Außengeräte
Ereignissteuerung	Signaleingänge: Störmeldungen, digitale Eingänge, Innengeräte. Signalausgänge: digitale Ausgänge, Innengeräte.
Systemeinstellungen	CO ₂ -Emissionsfaktor, Abrechnungsgruppen, Bereichszuordnung, Abrechnungsanforderungen, Standortverwaltung, Gruppenanzeige, Standortposition, Softwareversion
Benutzerkonto	Registrierung neuer Benutzer, Aktualisierung von Benutzerdaten, Erstellen von Benutzerlisten, Verwalten von Benutzerrollen
Grundriss-Editor	Import von Grundrisszeichnungen und Zuordnen von Geräten
Hilfe	Kontaktdaten der Servicebetriebe, E-Mail-Einstellungen für Störmeldungen, Benutzerdaten, Benutzerkontenverwaltung, Unternehmens-/Kundeninformationen, Nutzungsbedingungen, Datenschutzerklärung, Cookie-Richtlinie, Bedienungsanleitung, häufig gestellte Fragen Für Servicebetriebe: Bedienungsanleitungen, technische Daten, Installationsanleitungen
Weitere Funktionen für Servicebetriebe	Installationsprozess für Cloud-Adapter, Aufzeichnung und Download von Daten durch Ferndiagnose-Funktion, Firmware-Updates für Cloud-Adapter per Fernzugriff

AC-Service-Cloud-Funktionen	Beschreibung
Startbildschirm	Kartenansicht und Standortansicht mit Standortnamen, Verbindungsstatus und Störmeldestatus
Status	Störmeldestatus, Standorttopologie, Ferndiagnose, Überwachung und Bedienung der Innengeräte, Daten zu Außengeräten, Grundriss-Ansicht, Downloadmöglichkeit für das Service-Handbuch
Statistik	Kältekreis-Ansicht (aktuelle Daten und aufgezeichnete Daten), Datentabellen-Ansicht, 2D-Diagramm-Ansicht
Wartungseinstellungen	Kältekreis-Ansicht (aktuelle Daten und aufgezeichnete Daten), Datentabellen-Ansicht, 2D-Diagramm-Ansicht
Kundenliste	Liste der verbundenen Kunden, Anfragen für Serviceeinsätze an Kundenstandorten
Cloud-Adapter	Installationsassistent für den AC-Smart-Cloud-Adapter, Firmware-Update per Fernzugriff
Grundriss-Editor	Import von Grundrisszeichnungen und Zuordnen von Geräten
Hilfe	E-Mail-Einstellungen für Störmeldungen, Benutzerdaten, Benutzerkontenverwaltung, Unternehmens-/Kundeninformationen, Nutzungsbedingungen, Datenschutzerklärung, Cookie-Richtlinie, Bedienungsanleitungen, technische Daten, Installationsanleitungen, häufig gestellte Fragen
Selbstdiagnosefunktion	Die in Panasonic AC Service Cloud verfügbare Selbstdiagnosefunktion unterstützt die automatische Erkennung von vorhersehbaren potenziellen Störungen, sodass die Servicearbeiten beschleunigt werden können.

* Optional.

Systembeispiel



Technische Anforderungen

- CZ-CFUSCC1 – AC-Smart-Cloud-Adapter
- Internetzugang über eine kabellose oder kabelgebundene LAN-Verbindung

Optionale Hardware

- CZ-CAPRA1 – P-Link-Adapter für die Integration von Raumklimageräten
- Energieverbrauchszähler (von Drittanbietern): bis zu 3 Zähler (für Gas- oder Stromverbrauch) an den Cloud-Adapter anschließbar (erweiterbar durch zusätzliche Kommunikationsadapter [CZ-CFUNC2])

Vom AC-Smart-Cloud-Adapter unterstützte Systeme

- ECOi
- ECO G
- PACi / PACi NX
- Raumklimageräte (Interface CZ-CAPRA1 erforderlich)
- Enthalpie-Wärmetauscher (Interface CZ-CAPC3 erforderlich)

1 Nutzungspakete für Panasonic AC Smart Cloud

Zunächst das passende AC-Smart-Cloud-Basiskit (AC-Smart-Cloud-Adapter CZ-CFUSCC1 + Startpaket) und dann die gewünschte Abo-Laufzeit (1, 3 oder 5 Jahre) auswählen.

	Service-Elemente	Bezeichnung	Beschreibung
Bis zu 32 Innengeräte	AC-Smart-Cloud-Basiskit KIT-ACSCBASE32	CZ-CFUSCC1 SR-ACSCSTART32	AC-Smart-Cloud-Adapter für PACi, ECOi und ECO G ¹ Startpaket für Panasonic AC Smart Cloud
	AC-Smart-Cloud-Abo	SR-ACSC1Y32	1 Jahr Abo-Laufzeit
		SR-ACSC3Y32 SR-ACSC5Y32	3 Jahre Abo-Laufzeit 5 Jahre Abo-Laufzeit
Bis zu 64 Innengeräte	AC-Smart-Cloud-Basiskit KIT-ACSCBASE64	CZ-CFUSCC1 SR-ACSCSTART64	AC-Smart-Cloud-Adapter für PACi, ECOi und ECO G ¹ Startpaket für Panasonic AC Smart Cloud
	AC-Smart-Cloud-Abo	SR-ACSC1Y64	1 Jahr Abo-Laufzeit
		SR-ACSC3Y64 SR-ACSC5Y64	3 Jahre Abo-Laufzeit 5 Jahre Abo-Laufzeit
Bis zu 128 Innengeräte ²	AC-Smart-Cloud-Basiskit KIT-ACSCBASE128	CZ-CFUSCC1 SR-ACSCSTART128	AC-Smart-Cloud-Adapter für PACi, ECOi und ECO G ¹ Startpaket für Panasonic AC Smart Cloud
	AC-Smart-Cloud-Abo	SR-ACSC1Y128	1 Jahr Abo-Laufzeit
		SR-ACSC3Y128 SR-ACSC5Y128	3 Jahre Abo-Laufzeit 5 Jahre Abo-Laufzeit
Bis zu 512 Innengeräte	AC-Smart-Cloud-Basiskit KIT-ACSCBASE512	4 x CZ-CFUSCC1 SR-ACSCSTART512	AC-Smart-Cloud-Adapter für PACi, ECOi und ECO G ¹ Startpaket für Panasonic AC Smart Cloud
	AC-Smart-Cloud-Abo	SR-ACSC1Y512	1 Jahr Abo-Laufzeit
		SR-ACSC3Y512 SR-ACSC5Y512	3 Jahre Abo-Laufzeit 5 Jahre Abo-Laufzeit

1) Nur zusammen mit Startpaket erhältlich. 2) Es sind auch Pakete/Modellbezeichnungen für 192/256/320 Innengeräte verfügbar. An jeden AC-Smart-Cloud-Adapter können max. 128 Innengeräte angeschlossen werden.

2 Panasonic AC Service Cloud

Service-Elemente	Bezeichnung	Beschreibung
Panasonic AC Service Cloud	SR-ACSC1Y32M	Einjahresgebühr für Panasonic AC Service Cloud
Servicefunktion	Selbstdiagnosefunktion ³	SR-ACSC1Y32SHC Selbstdiagnosefunktion-Abo für bis zu 32 Innengeräte mit 1 Jahr Abo-Laufzeit

3) AC Service Cloud ist Voraussetzung für die Nutzung dieser Funktion.

3 Optionale Zusatzservices

Service-Elemente	Bezeichnung	Beschreibung
Grundriss-Upload ⁴	SR-ACSC1FLRUP	1 Grundriss bzw. max. 32 Innengeräte hochladen
Grundriss-Erstellung ⁴	SR-ACSC1FLRCR	1 Grundriss bzw. max. 32 Innengeräte erstellen
Innengerätezuordnung ⁴	SR-ACSC32ASSIGN	Bis zu 32 Innengeräte zuordnen
Stromverbrauchszähler		Für Informationen zu Stromverbrauchszählern wenden Sie sich bitte an Ihren Panasonic Fachhändler.
4G-Router	PAW-ACSCRTR4G	4G-Router für Panasonic AC Smart Cloud
SIM-Karte	PAW-ACSCSIM	SIM-Karte ohne Datenvolumen
Datenvolumen für SIM-Karte	PAW-ACSCDAT32	Einjahresgebühr für Datenvolumen
4G-Konnektivitätspaket ⁵	KIT-ACSC4GCNT	4G-Konnektivitätspaket einschl. 4G-Router und SIM-Karte


4) Grundrisse und Innengerätezuordnungen können vom Kunden ohne zusätzliche Gebühren genutzt werden.

5) Datenvolumen für SIM-Karte nicht inbegriffen.

Auswahlschritte


Welche Services benötigen Sie? Die zwei folgenden unterschiedlichen Optionen stehen zur Auswahl.

Nur Panasonic AC Smart Cloud



Folgende Schritte ausführen: 1


Panasonic AC Smart Cloud + Panasonic AC Service Cloud



Folgende Schritte ausführen: 1 2

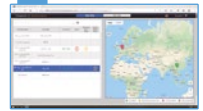
* Panasonic AC Smart Cloud ist Voraussetzung für die Nutzung von Panasonic AC Service Cloud.

1 | Panasonic AC Smart Cloud konfigurieren




AC-Smart-Cloud-Adapter (CZ-CFUSCC1)

+



Startpaket
Abhängig von der Größe der Anlage (d. h. von der Anzahl der Innengeräte, s. Tabelle links) (SR-ACSCSTART***)

1 or 3 or 5 years



1 | Anzahl der Innengeräte bestimmen

2 | Passendes AC-Smart-Cloud-Basiskit auswählen


3 | Gewünschte Abo-Laufzeit auswählen

* Für jeden Standort ist mindestens ein AC-Smart-Cloud-Adapter (CZ-CFUSCC1) erforderlich.

2 | Panasonic AC Service Cloud konfigurieren

Anzahl der Innengeräte bestimmen und Zugriffsberechtigung für Panasonic AC Service Cloud erwerben.

Hinweis: Für größere Anlagen ist die Innengeräteanzahl als Vielfaches von 32 anzugeben.



3 | Weitere optionale Zusatzservices nach Bedarf auswählen

- Grundriss-Upload
- Grundriss-Erstellung
- Innengerätezuordnung
- Stromverbrauchszähler
- 4G-Konnektivitätsoptionen

Weitere Informationen zu Panasonic Heiz- und Kühlsysteme:

www.aircon.panasonic.de